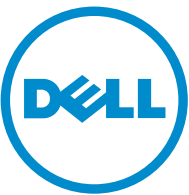



Inspiron 17 5000 Series


دليل الخدمة




طراز الكمبيوتر: Inspiron 17-5759
النموذج الرقمي: P28E
البيع الرقمي: P28E004

الملاحظات والتنبيهات والتحذيرات

 ملاحظة: تشير كلمة "ملاحظة" إلى المعلومات المهمة التي تساعدك على تحقيق أقصى استفادة من الكمبيوتر.

 تنبيه: تشير كلمة "تنبيه" إما إلى احتمال حدوث تلف بالأجهزة أو فقدان للبيانات، كما تملك بكيفية تجنب المشكلة.

 تحذير: تشير كلمة "تحذير" إلى احتمال حدوث ضرر بالملكات أو التعرض لإصابة جسدية أو الوفاة.

حقوق الطبع والنشر © لعام 2015 لشركة Dell Inc. جميع الحقوق محفوظة. هذا المنتج محمي بموجب حقوق الطبع والنشر وحقوق الملكية الفكرية الأمريكية والدولية . Dell™ وشعار Dell هما علامتان تجاريتان لشركة Dell Inc. في الولايات المتحدة و/أو نطاقات الاختصاص الأخرى. وكل العلامات والأسماء التجارية الأخرى الواردة هنا قد تكون علامات تجارية تخص الشركات ذات الصلة المألوفة لها.

08-2015

مراجعة A00

جدول المحتويات

10	قبل العمل داخل الكمبيوتر
10	قبل البدء
10	تعليقات السلامة
11	الأدوات الموصى باستخدامها
12	بعد العمل داخل الكمبيوتر
13	إخراج البطارية
13	الإجراء
14	إعادة وضع البطارية
14	الإجراء
15	إزالة غطاء القاعدة
15	المطلبات الأساسية
15	الإجراء
16	إعادة وضع غطاء القاعدة
16	الإجراء
16	المطلبات التالية
17	إزالة محرك الأقراص الثابتة
17	المطلبات الأساسية
17	الإجراء
20	إعادة وضع محرك الأقراص الثابتة
20	الإجراء
20	المطلبات التالية

21.....إزالة وحدات الذاكرة.

21.....المطلبات الأساسية.

21.....الإجراء.

22.....إعادة وضع وحدات الذاكرة.

22.....الإجراء.

23.....المطلبات التالية.

24.....إزالة البطاقة اللاسلكية.

24.....المطلبات الأساسية.

24.....الإجراء.

26.....إعادة تركيب البطاقة اللاسلكية.

26.....الإجراء.

26.....المطلبات التالية.

27.....إزالة البطارية الخلوية المصغرة.

27.....المطلبات الأساسية.

27.....الإجراء.

28.....إعادة تركيب البطارية الخلوية المصغرة.

28.....الإجراء.

28.....المطلبات التالية.

29.....إزالة لوحة المفاتيح.

29.....المطلبات الأساسية.

29.....الإجراء.

32.....إعادة وضع لوحة المفاتيح.

32.....الإجراء.

32.....المطلبات التالية.

33.....إزالة محرك القرص الضوئي.

33.....المطلبات الأساسية.

33.....الإجراء.

36.....إعادة تركيب محرك الأقراص الضوئية.

36.....الإجراء.

36.....المطلبات التالية.

37.....إزالة قاعدة الكمبيوتر.

37.....المطلبات الأساسية.

37.....الإجراء.

42.....إعادة وضع قاعدة الكمبيوتر.

42.....الإجراء.

42.....المطلبات التالية.

43.....إزالة مكبرات الصوت.

43.....المطلبات الأساسية.

43.....الإجراء.

45.....إعادة وضع مكبرات الصوت.

45.....الإجراء.

45.....المطلبات التالية.

46.....إزالة موزع محرك الأقراص الضوئية.

46.....المطلبات الأساسية.

46.....الإجراء.

48.....إعادة وضع موزع محرك الأقراص الضوئية.

48.....الإجراء.

48.....المطلبات التالية.

49	إزالة لوحة I/O (الإدخال/الإخراج)
49	المطلبات الأساسية.
49	الإجراء.
51	إعادة وضع لوحة الإدخال/الإخراج.
51	الإجراء.
51	المطلبات التالية.
52	إزالة مجموعة المشتت الحراري.
52	المطلبات الأساسية.
52	الإجراء (بطاقة رسومات منفصلة).
53	الإجراء (بطاقة رسومات مدمجة).
55	إعادة وضع مجموعة المشتت الحراري.
55	الإجراء.
55	المطلبات التالية.
56	إزالة لوحة النظام.
56	المطلبات الأساسية.
56	الإجراء.
61	إعادة تركيب لوحة النظام.
61	الإجراء.
61	المطلبات التالية.
63	إزالة لوحة موصل البطارية.
63	المطلبات الأساسية.
63	الإجراء.
65	إعادة وضع لوحة موصل البطارية.
65	الإجراء.
65	المطلبات التالية.

66 إزالة منفذ مهايئ التيار.

66 المتطلبات الأساسية.

66 الإجراءات.

68 إعادة وضع منفذ مهايئ التيار.

68 الإجراءات.

68 المتطلبات التالية.

69 إزالة مجموعة الشاشة.

69 المتطلبات الأساسية.

69 الإجراءات.

72 إعادة وضع مجموعة الشاشة.

72 الإجراءات.

72 المتطلبات التالية.

73 إزالة لوحة زر التشغيل.

73 المتطلبات الأساسية.

73 الإجراءات.

75 إعادة تركيب لوحة زر التشغيل.

75 الإجراءات.

75 المتطلبات التالية.

76 إزالة مجموعة مسند راحة اليد.

76 المتطلبات الأساسية.

76 الإجراءات.

78 إعادة تركيب مجموعة مسند راحة اليد.

78 الإجراءات.

78 المتطلبات التالية.

79إزالة إطار الشاشة

79.....المطلبات الأساسية.

79.....الإجراء.

81إعادة وضع إطار الشاشة

81.....الإجراء.

81.....المطلبات التالية.

82إزالة لوحة الشاشة

82.....المطلبات الأساسية.

82.....الإجراء.

86إعادة وضع لوحة الشاشة

86.....الإجراء.

86.....المطلبات التالية.

87إزالة مفصلات الشاشة

87.....المطلبات الأساسية.

87.....الإجراء.

89إعادة وضع مفصلات الشاشة

89.....الإجراء.

89.....المطلبات التالية.

90إزالة الكاميرا

90.....المطلبات الأساسية.

90.....الإجراء.

92إعادة وضع الكاميرا

92.....الإجراء.

92.....المطلبات التالية.

93	إزالة كبل الشاشة
93	المطلوبات الأساسية
93	الإجراء
95	إعادة وضع كبل الشاشة
95	الإجراء
95	المطلوبات التالية
96	إزالة الغطاء الخلفي للشاشة ومجموعة الهوائي
96	المطلوبات الأساسية
96	الإجراء
98	إعادة وضع الغطاء الخلفي للشاشة ومجموعة الهوائي
98	الإجراء
98	المطلوبات التالية
99	تحديث نظام الإدخال والإخراج الأساسي (BIOS)
100	الحصول على التعليمات والاتصال بشركة Dell
100	موارد المساعدة الذاتية
100	الاتصال بشركة Dell

قبل العمل داخل الكمبيوتر

تنبيه: لتجنب إتلاف المكونات والبطاقات، تعامل معها من الحواف وتجنب لمس المسامير والملاصقات.



ملاحظة: قد تختلف الصور الموجودة في هذا المستند عن الكمبيوتر وذلك حسب التكوين الذي طلبته.



قبل البدء

1 احفظ جميع الملفات المفتوحة وأغلقها وقم بإلغاء جميع التطبيقات المفتوحة.

2 قم بإيقاف تشغيل الكمبيوتر.

– Windows 10: انقر فوق أو اضغط على **إيقاف التشغيل** (إيقاف التشغيل).

– Windows 8.1: في شاشة **Start** (بدء)، انقر أو اضغط على رمز التيار (إيقاف التشغيل).

– Windows 7: انقر أو اضغط على **Start** (بدء) → **Shut down** (إيقاف التشغيل).

ملاحظة: إذا كنت تستخدم نظام تشغيل آخر، فانظر مستندات نظام التشغيل لديك لمعرفة تعليمات إيقاف التشغيل.



3 قم بفصل الكمبيوتر وكافة الأجهزة المتصلة به من مآخذ التيار الكهربائي الخاصة بهم.

4 افصل كل الكابلات مثل كابلات الهاتف وكابلات الشبكة وما إلى ذلك من جهاز الكمبيوتر.

5 افصل كل الأجهزة والملحقات الطرفية المتصلة، مثل لوحات المفاتيح والماوس والشاشات وما إلى ذلك من جهاز الكمبيوتر.

6 قم بإزالة أي بطاقة وسائط وأي أقراص ضوئية من الكمبيوتر، إن وجدت.

تعليمات السلامة

استعن بتوجيهات السلامة التالية لمساعدتك على حماية الكمبيوتر من أي تلف محتمل، وللمساعدة كذلك على ضمان سلامتك الشخصية.

تحذير: قبل العمل داخل الكمبيوتر، اقرأ معلومات الأمان المرفقة التي تم وضعها مع الكمبيوتر. للتعرف على المعلومات الإضافية الخاصة بأفضل ممارسات الأمان، راجع الصفحة الرئيسية الخاصة بـ "التوافق التنظيمي" من خلال www.dell.com/regulatory_compliance.



تحذير: افصل كل مصادر التيار قبل فتح غطاء الكمبيوتر أو اللوحات. بعد الانتهاء من العمل داخل الكمبيوتر، أعد تركيب كل الاغطية واللوحات والمسامير قبل توصيل مصدر التيار.



تنبيه: لتجنب إتلاف جهاز الكمبيوتر، تأكد من أن سطح العمل مستويًا ونظيفًا.



تنبيه: لتجنب إتلاف المكونات والبطاقات، تعامل معها من الحواف وتجنب لمس المسامير والملاصقات.



تنبية: ليس عليك سوى استكشاف الأخطاء وإصلاحها والقيام بعمليات الإصلاح المصرح بها أو التي يتم توجيهك إليها من خلال فريق المساعدة الفني من Dell. حيث أن التلف الناتج من إجراء هذه الخدمة غير المحول من Dell لا يغطيه الضمان. راجع إرشادات السلامة التي يتم إرفاقها مع المنتج أو على موقع www.dell.com/regulatory_compliance.



تنبية: قبل لمس أي شيء داخل الكمبيوتر، قم بتأريض تشكك بواسطة لمس سطح معدني غير مطلي، مثل السطح المعدني الموجود في الجزء الخلفي من الكمبيوتر. أثناء العمل، المس سطح معدني غير مطلي بشكل دوري لتفريغ الكهرباء الساكنة والتي قد تتلف المكونات الداخلية للكمبيوتر.



تنبية: عند فصل كبل، اسحب الموصل الخاص به أو عروة السحب، وليس الكبل نفسه. بعض الكبلات تشتمل على موصلات مزودة بعروات قفل أو مسامير إبهام يجب فكها قبل فصل الكبل. عند فصل الكبلات، حافظ على محاذاها بالتساوي لتجنب تني أي مسامير موصلات. عند توصيل الكبلات، تأكد أن المنافذ والموصلات تم توجيهها ومحاذاها بشكل صحيح.



تنبية: اضغط على أي بطاقات مُركبة وأخرها من قارئ بطاقات الوسائط.



الأدوات الموصى باستخدامها

قد تحتاج الإجراءات الواردة في هذا المستند إلى وجود الأدوات التالية:

- مفك Phillips
- مضطاط بلاستيكي

بعد العمل داخل الكمبيوتر

تنبيه: قد يؤدي ترك المسامير المتناثرة أو المفكوك داخل الكمبيوتر إلى إلحاق الضرر بالكمبيوتر بشدة.



- 1 تم إعادة تركيب جميع المسامير وتأكد من عدم وجود مسامير مفكوكه بداخل الكمبيوتر.
- 2 تم بتوصيل أية أجهزة خارجية أو أجهزة طرفية وكرات قمت بإزالتها قبل العمل في الكمبيوتر الخاص بك.
- 3 أعد وضع أي بطاقات وسائط وأقراص وأي أجزاء أخرى قمت بإزالتها قبل العمل داخل الكمبيوتر.
- 4 صل الكمبيوتر وجميع الأجهزة المتصلة بالمنافذ الكهربائية الخاصة بها.
- 5 تم بتشغيل الكمبيوتر.

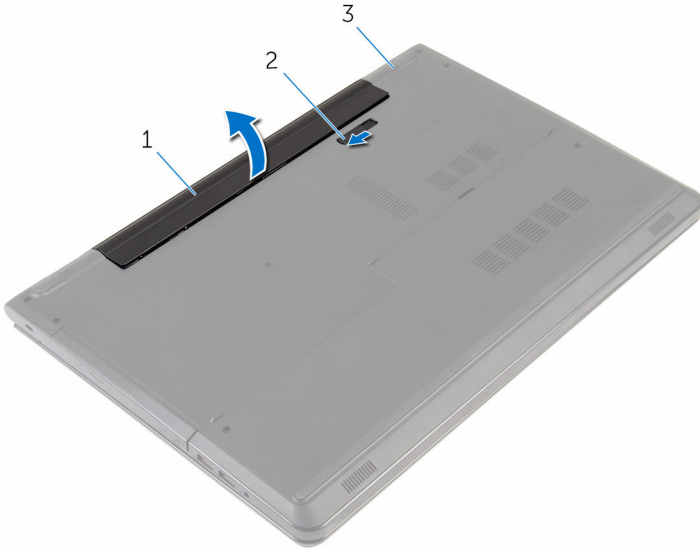
إخراج البطارية

تحذير: قبل العمل داخل الكمبيوتر، اقرأ معلومات الأمان التي تم إرفاقها مع الكمبيوتر، واتبع الخطوات الواردة في [قيل العمل داخل الكمبيوتر](#). بعد العمل داخل الكمبيوتر، اتبع التعليمات الواردة في [بعد العمل داخل الكمبيوتر](#). للتعرف على المعلومات الإضافية الخاصة بأفضل ممارسات الأمان، راجع الصفحة الرئيسية الخاصة بالتوافق التنظي من خلال www.dell.com/regulatory_compliance.



الإجراء

- 1 أغلق الشاشة واقلب الكمبيوتر رأسًا على عقب.
- 2 اسحب مزلاج تحرير البطارية إلى وضع إلغاء القفل.
- 3 استمع صوت نقرة عند إلغاء قفل البطارية.
- 4 ارفع البطارية بعيدًا عن قاعدة الكمبيوتر.



- 1 البطارية
- 2 مزلاج تحرير البطارية
- 3 قاعدة الكمبيوتر

4 اقلب الكمبيوتر وافتح الشاشة، واضغط على زر التشغيل لمدة خمس ثوانٍ لتأريض لوحة النظام.

إعادة وضع البطارية

تحذير: قبل العمل داخل الكمبيوتر، اقرأ معلومات الأمان التي تم إرفاقها مع الكمبيوتر، واتبع الخطوات الواردة في [قيد العمل داخل الكمبيوتر](#). بعد العمل داخل الكمبيوتر، اتبع التعليمات الواردة في [بهد العمل داخل الكمبيوتر](#). للتعرف على المعلومات الإضافية الخاصة بأفضل ممارسات الأمان، راجع الصفحة الرئيسية الخاصة بالتوافق انتظهي من خلال www.dell.com/regulatory_compliance.



الإجراء

ضع البطارية في الحاوية ثم اضغط عليها لتثبيتها في مكانها.

إزالة غطاء القاعدة

تحذير: قبل العمل داخل الكمبيوتر، اقرأ معلومات الأمان التي تم إرفاقها مع الكمبيوتر، واتبع الخطوات الواردة في **قبل العمل داخل الكمبيوتر**. بعد العمل داخل الكمبيوتر، اتبع التعليمات الواردة في **بعد العمل داخل الكمبيوتر**. للتعرف على المعلومات الإضافية الخاصة بأفضل ممارسات الأمان، راجع الصفحة الرئيسية الخاصة بالتوافق التنظي من خلال www.dell.com/regulatory_compliance.

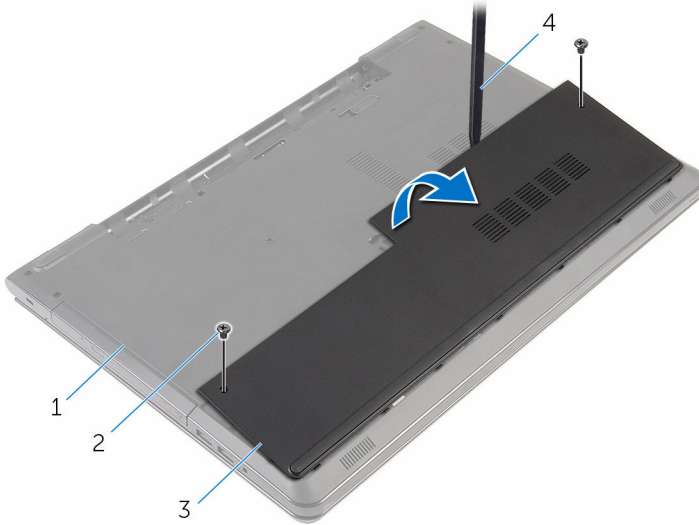


المتطلبات الأساسية

قم بإزالة البطارية.

الإجراء

- 1 أغلق الشاشة واقب الكمبيوتر رأساً على عقب.
- 2 قم بإزالة المسامير التي تثبت غطاء القاعدة في قاعدة الكمبيوتر.
- 3 باستخدام مخطاط بلاستيكي، ارفع غطاء القاعدة بداية من الحافة الداخلية إلى خارج قاعدة الكمبيوتر.



- | | | | |
|---|----------------|---|-----------------|
| 2 | المسامير (2) | 1 | قاعدة الكمبيوتر |
| 4 | مخطاط بلاستيكي | 3 | غطاء القاعدة |

إعادة وضع غطاء القاعدة

تحذير: قبل العمل داخل الكمبيوتر، اقرأ معلومات الأمان التي تم إرفاقها مع الكمبيوتر، واتبع الخطوات الواردة في [قيل العمل داخل الكمبيوتر](#). بعد العمل داخل الكمبيوتر، اتبع التعليمات الواردة في [بعد العمل داخل الكمبيوتر](#). للتعرف على المعلومات الإضافية الخاصة بأفضل ممارسات الأمان، راجع الصفحة الرئيسية الخاصة بالتوافق انتظمي من خلال www.dell.com/regulatory_compliance.



الإجراء

- 1 قم بتحريك الألسنة الموجودة على غطاء القاعدة إلى داخل الفتحات الموجودة في قاعدة الكمبيوتر وأدخل غطاء القاعدة في مكانه.
- 2 أعد وضع المسامير التي تثبت غطاء القاعدة في قاعدة الكمبيوتر.

المتطلبات التالية

أعد وضع [البطارية](#).

إزالة محرك الأقراص الثابتة

تحذير: قبل العمل داخل الكمبيوتر، اقرأ معلومات الأمان التي تم إرفاقها مع الكمبيوتر، واتبع الخطوات الواردة في [قيل العمل داخل الكمبيوتر](#). بعد العمل داخل الكمبيوتر، اتبع التعليمات الواردة في [بعد العمل داخل الكمبيوتر](#). للتعرف على المعلومات الإضافية الخاصة بأفضل ممارسات الأمان، راجع الصفحة الرئيسية الخاصة بالتوافق انتظهي من خلال www.dell.com/regulatory_compliance.

تنبيه: محركات الأقراص الثابتة تكون قابلة للكسر. توخ الحذر عند التعامل مع محرك الأقراص الثابتة.

تنبيه: لتجنب فقد البيانات، لا تتم بإزالة محرك الأقراص الثابتة عندما يكون الكمبيوتر في حالة سكون أو في حالة تشغيل.

المتطلبات الأساسية

1 تم بإزالة البطارية.

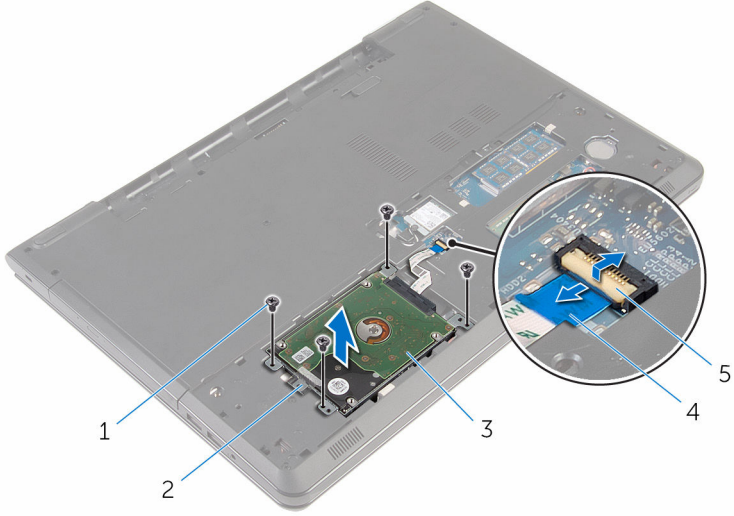
2 تم بإزالة غطاء القاعدة.

الإجراء

1 ارفع المزلاج وافصل كبل لوحة اللمس عن لوحة النظام.

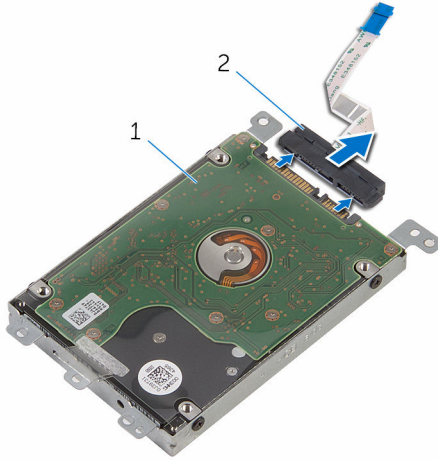
2 تم بإزالة المسامير التي تثبت مجموعة محرك الأقراص الثابتة بقاعدة الكمبيوتر.

3 باستخدام عروة السحب، ارفع مجموعة محرك الأقراص الثابتة إلى خارج قاعدة الكمبيوتر.



- | | |
|-----------------------------|---|
| المسامير اللولبية (4) | 1 |
| مجموعة محرك الأقراص الثابتة | 3 |
| المزلاج | 5 |
| لسان السحب | 2 |
| كيل محرك الأقراص الثابتة | 4 |

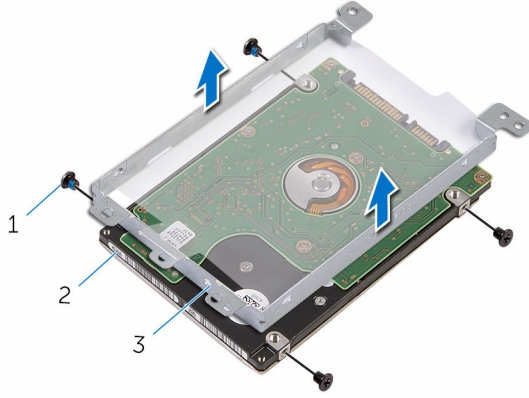
4 افصل المزلاج من محرك الأقراص الثابتة.



- | | |
|-----------------------------|---|
| مجموعة محرك الأقراص الثابتة | 1 |
| المزلاج | 2 |

5 ثم بفك المسامير المثبتة لدعم محرك الأقراص الثابتة بهذا المحرك.

6 ارفع حامل محرك الأقراص الثابتة بعيدًا عن محرك الأقراص الثابتة.



2 محرك الأقراص الثابتة

1 المسامير اللولبية (4)

3 حامل محرك الأقراص الثابتة

إعادة وضع محرك الأقراص الثابتة

تحذير: قبل العمل داخل الكمبيوتر، اقرأ معلومات الأمان التي تم إرفاقها مع الكمبيوتر، واتبع الخطوات الواردة في [قيل العمل داخل الكمبيوتر](#). بعد العمل داخل الكمبيوتر، اتبع التعليمات الواردة في [بعد العمل داخل الكمبيوتر](#). للتعرف على المعلومات الإضافية الخاصة بأفضل ممارسات الأمان، راجع الصفحة الرئيسية الخاصة بالتوافق لتنظفي من خلال www.dell.com/regulatory_compliance.

تنبيه: محركات الأقراص الثابتة تكون قابلة للكسر. تجنب الحذر عند التعامل مع محرك الأقراص الثابتة.



الإجراء

- 1 قم بمحاذاة فتحات المسامير الموجودة في حامل محرك الأقراص الثابتة مع فتحات المسامير الموجودة في محرك الأقراص الثابتة.
- 2 أعد وضع المسامير اللولبية المثبتة لحامل محرك الأقراص الثابتة في محرك الأقراص الثابتة.
- 3 قم بتوصيل الموزع بمحرك الأقراص الثابتة.
- 4 ضع مجموعة محرك الأقراص الثابتة في قاعدة الكمبيوتر، وقم بمحاذاة فتحات المسامير الموجودة في مجموعة محرك الأقراص الثابتة مع فتحات المسامير الموجودة في قاعدة الكمبيوتر.
- 5 أعد تركيب المسامير التي تثبت مجموعة محرك الأقراص الثابتة بقاعدة الكمبيوتر.
- 6 أدخل كبل محرك الأقراص الثابتة في الموصل واضغط على المزلاج لتثبيت الكبل.

المتطلبات التالية

- 1 أعد وضع [غطاء القاعدة](#).
- 2 أعد وضع [البطارية](#).

إزالة وحدات الذاكرة

تحذير: قبل العمل داخل الكمبيوتر، اقرأ معلومات الأمان التي تم إرفاقها مع الكمبيوتر، واتبع الخطوات الواردة في **قبل العمل داخل الكمبيوتر**. بعد العمل داخل الكمبيوتر، اتبع التعليمات الواردة في **بعد العمل داخل الكمبيوتر**. للتعرف على المعلومات الإضافية الخاصة بأفضل ممارسات الأمان، راجع الصفحة الرئيسية الخاصة بالتوافق التنظي من خلال www.dell.com/regulatory_compliance.

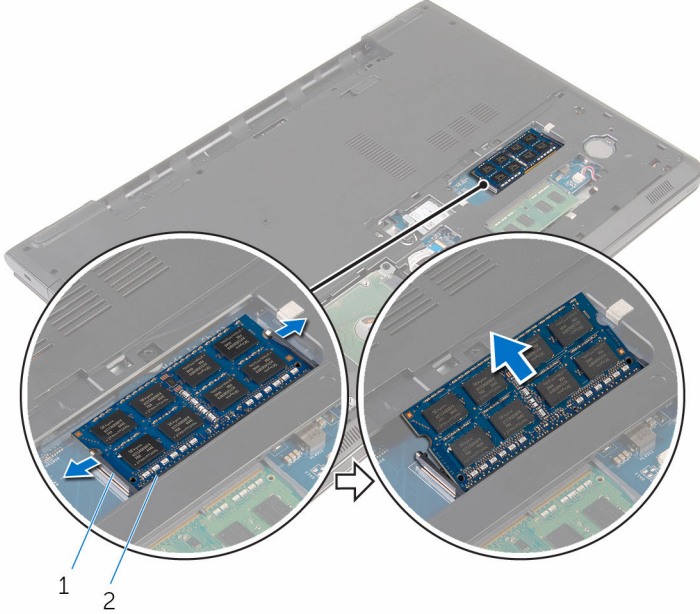


المتطلبات الأساسية

- 1 قم بإزالة البطارية.
- 2 قم بإزالة غطاء القاعدة.

الإجراء

- 1 استخدم أطراف أصابعك لفصل مشابك التثبيت الموجودة على طرفي فتحة وحدة الذاكرة بعناية حتى تبرز وحدة الذاكرة للخارج.
- 2 قم بإزاحة وإزالة وحدة الذاكرة من فتحة وحدة الذاكرة.



2 وحدة الذاكرة

1 مشابك التثبيت (2)

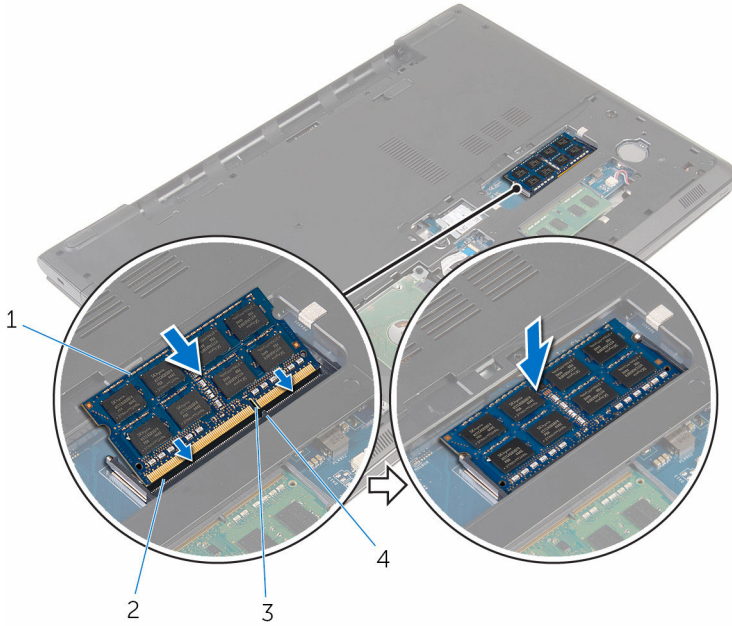
إعادة وضع وحدات الذاكرة

تحذير: قبل العمل داخل الكمبيوتر، اقرأ معلومات الأمان التي تم إرفاقها مع الكمبيوتر، واتبع الخطوات الواردة في **قبل العمل داخل الكمبيوتر**. بعد العمل داخل الكمبيوتر، اتبع التعليمات الواردة في **بعد العمل داخل الكمبيوتر**. للتعرف على المعلومات الإضافية الخاصة بأفضل ممارسات الأمان، راجع الصفحة الرئيسية الخاصة بالتوافق التنظي من خلال www.dell.com/regulatory_compliance.



الإجراء

- 1 قم بحاذة الفتحة الموجودة في وحدة الذاكرة مع اللسان الموجود في فتحة وحدة الذاكرة.
 - 2 قم بإزاحة وحدة الذاكرة ببيات إلى داخل الفتحة بزواوية، واضغط على وحدة الذاكرة حتى تستقر في مكانها.
- ملاحظة: إذا لم تسمع صوت استقرار وحدة الذاكرة في موضعها، فقم بإزالتها وإعادة تركيبها.



2 فتحة وحدة الذاكرة
4 لسان

1 وحدة الذاكرة
3 المن

المطلبات التالية

- 1 أعدد وضع غطاء القاعدة.
- 2 أعدد وضع الطارية.

إزالة البطاقة اللاسلكية

تحذير: قبل العمل داخل الكمبيوتر، اقرأ معلومات الأمان التي تم إرفاقها مع الكمبيوتر، واتبع الخطوات الواردة في [قيل العمل داخل الكمبيوتر](#). بعد العمل داخل الكمبيوتر، اتبع التعليمات الواردة في [بعد العمل داخل الكمبيوتر](#). للتعرف على المعلومات الإضافية الخاصة بأفضل ممارسات الأمان، راجع الصفحة الرئيسية الخاصة بالتوافق انتظني من خلال www.dell.com/regulatory_compliance.

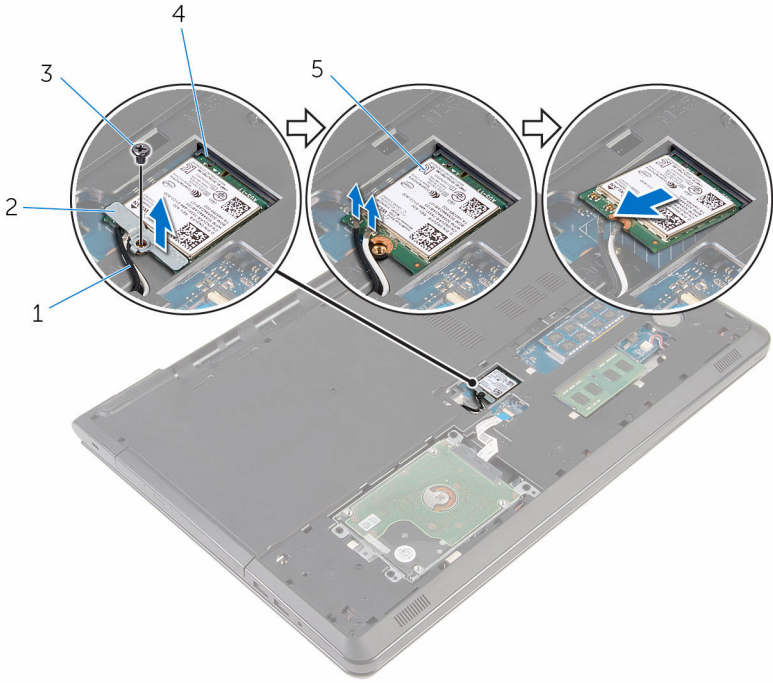


المتطلبات الأساسية

- 1 قم بإزالة [البطارية](#).
- 2 قم بإزالة [غطاء القاعدة](#).

الإجراء

- 1 قم بإزالة المسار الذي يثبت حامل البطاقة اللاسلكية والبطاقة اللاسلكية في لوحة النظام.
- 2 ارفع حامل البطاقة اللاسلكية خارج البطاقة اللاسلكية.
- 3 قم بفصل كابلات الهوائي من البطاقة اللاسلكية.



2 حامل البطاقة اللاسلكية

4 فتحة البطاقة اللاسلكية

1 كبلات الهوائي (2)

3 المسامير

5 البطاقة اللاسلكية

إعادة تركيب البطاقة اللاسلكية

تحذير: قبل العمل داخل الكمبيوتر، اقرأ معلومات الأمان التي تم إرفاقها مع الكمبيوتر، واتبع الخطوات الواردة في **قبل العمل داخل الكمبيوتر**. بعد العمل داخل الكمبيوتر، اتبع التعليمات الواردة في **بعد العمل داخل الكمبيوتر**. للتعرف على المعلومات الإضافية الخاصة بأفضل ممارسات الأمان، راجع الصفحة الرئيسية الخاصة بالتوافق انتظهي من خلال www.dell.com/regulatory_compliance.



الإجراء

تنبيه: لتجنب تلف البطاقة اللاسلكية، لا تضع أي كابلات أسفلها.



- 1 قم بمحاذاة السن الموجود على البطاقة اللاسلكية مع الألسنة الموجودة على فتحة البطاقة اللاسلكية، وأدخل البطاقة في الفتحة.
 - 2 قم بمحاذاة فتحة المسار الموجود في البطاقة اللاسلكية مع فتحة المسار الموجود في لوحة النظام.
 - 3 قم بتوصيل كابلات الهوائي بالبطاقة اللاسلكية.
- يوضح الجدول التالي نظام ألوان كابلات الهوائي للبطاقة اللاسلكية التي يدعمها الكمبيوتر الذي تجوزتك.

لون كبل الهوائي	الموصلات الموجودة في البطاقة اللاسلكية
أبيض	الكبل الرئيسي (مثلث أبيض)
أسود	الكبل الإضافي (مثلث أسود)
4	قم بمحاذاة فتحة المسار الموجود في حامل البطاقة اللاسلكية مع فتحة المسار الموجود في لوحة النظام.
5	أعد تركيب المسار الذي يثبت حامل البطاقة اللاسلكية والبطاقة اللاسلكية في لوحة النظام.

المتطلبات التالية

- 1 أعد وضع [غطاء التاعدة](#).
- 2 أعد وضع [البطارية](#).

إزالة البطارية الخلوية المصغرة

تحذير: قبل العمل داخل الكمبيوتر، اقرأ معلومات الأمان التي تم إرفاقها مع الكمبيوتر، واتبع الخطوات الواردة في **قبل العمل داخل الكمبيوتر**. بعد العمل داخل الكمبيوتر، اتبع التعليمات الواردة في **بعد العمل داخل الكمبيوتر**. للتعرف على المعلومات الإضافية الخاصة بأفضل ممارسات الأمان، راجع الصفحة الرئيسية الخاصة بالتوافق التنظي من خلال www.dell.com/regulatory_compliance.

تنبيه: يؤدي إزالة البطارية الخلوية المصغرة إلى إعادة تعيين إعدادات برنامج ضبط BIOS. ويوصى بملاحظة إعدادات برنامج ضبط BIOS قبل إزالة البطارية الخلوية المصغرة.



المتطلبات الأساسية

1 قم بإزالة البطارية.

2 قم بإزالة غطاء القاعدة.

الإجراء

باستخدام مخطاط بلاستيكي، ارفع البطارية الخلوية المصغرة برفق خارج مقبس البطارية.



2 البطارية الخلوية المصغرة

1 مخطاط بلاستيكي

3 مقبس البطارية الخلوية المصغرة

إعادة تركيب البطارية الخلوية المصغرة

تحذير: قبل العمل داخل الكمبيوتر، اقرأ معلومات الأمان التي تم إرفاقها مع الكمبيوتر، واتبع الخطوات الواردة في [قبل العمل داخل الكمبيوتر](#). بعد العمل داخل الكمبيوتر، اتبع التعليمات الواردة في [بعد العمل داخل الكمبيوتر](#). للتعرف على المعلومات الإضافية الخاصة بأفضل ممارسات الأمان، راجع الصفحة الرئيسية الخاصة بالتوافق انتظهي من خلال www.dell.com/regulatory_compliance.



الإجراء

مع ضبط الجانب الموجب بحيث يتجه إلى الأعلى، أدخل البطارية الخلوية المصغرة داخل مقبس البطارية الخلوية المصغرة.

المتطلبات التالية

- 1 أعد وضع [غطاء القاعدة](#).
- 2 أعد وضع [البطارية](#).

إزالة لوحة المفاتيح

تحذير: قبل العمل داخل الكمبيوتر، اقرأ معلومات الأمان التي تم إرفاقها مع الكمبيوتر، واتبع الخطوات الواردة في [قيل العمل داخل الكمبيوتر](#). بعد العمل داخل الكمبيوتر، اتبع التعليمات الواردة في [بعد العمل داخل الكمبيوتر](#). للتعرف على المعلومات الإضافية الخاصة بأفضل ممارسات الأمان، راجع الصفحة الرئيسية الخاصة بالتوافق لتنظفي من خلال www.dell.com/regulatory_compliance.



المتطلبات الأساسية

قم بإزالة البطارية.

الإجراء

1 اقلب الكمبيوتر رأساً على عقب وافتح الشاشة إلى أقصى قدر ممكن.

2 باستخدام مخطط بلاستيكي، حرر الألسنة التي تثبت لوحة المفاتيح في مجموعة مسند راحة اليد.



2 لوحة المفاتيح

1 مخطط بلاستيكي

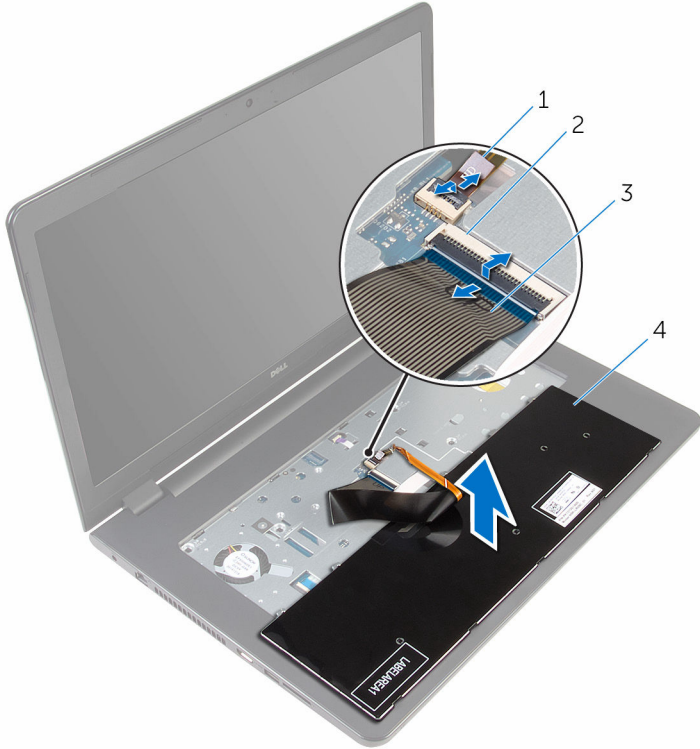
3 مجموعة مسند راحة اليد

3 اقلب لوحة المفاتيح بحرص رأسًا على عقب ثم ضعها فوق مجموعة مسند راحة اليد.

4

ارفع المزالج، وافصل كبل لوحة المفاتيح وكبل الإضاءة الخلفية للوحة المفاتيح (اختياري) من لوحة النظام.

ملاحظة: يكون كبل الإضاءة الخلفية للوحة المفاتيح موجودًا فقط في حالة شحن الكمبيوتر المحمول بلوحة مفاتيح ذات إضاءة خلفية.



2 المزالج
4 لوحة المفاتيح

1 كبل لوحة المفاتيح ذات الإضاءة الخلفية
3 كبل لوحة المفاتيح

5 ارفع لوحة المفاتيح مع الكبلات خارج مجموعة مسند راحة اليد.

إعادة وضع لوحة المفاتيح

تحذير: قبل العمل داخل الكمبيوتر، اقرأ معلومات الأمان التي تم إرفاقها مع الكمبيوتر، واتبع الخطوات الواردة في [قيل العمل داخل الكمبيوتر](#). بعد العمل داخل الكمبيوتر، اتبع التعليمات الواردة في [بعد العمل داخل الكمبيوتر](#). للتعرف على المعلومات الإضافية الخاصة بأفضل ممارسات الأمان، راجع الصفحة الرئيسية الخاصة بالتوافق انتظمي من خلال www.dell.com/regulatory_compliance.



الإجراء

- 1 قم بإزاحة كبل لوحة المفاتيح وكبل الإضاءة الخلفية للوحة المفاتيح (اختياري) إلى داخل الموصلات المقابلة واضغط على المزالج لتثبيت الكبلات.
- 2 اقلب لوحة المفاتيح.
- 3 قم بتحرير العروات الموجودة على لوحة المفاتيح إلى داخل الفتحات الموجودة في مجموعة مسند راحة اليدين واضغط على لوحة المفاتيح لتثبيت في مكانها.

المتطلبات التالية

أعد وضع [البطارية](#).

إزالة محرك القرص الضوئي

تحذير: قبل العمل داخل الكمبيوتر، اقرأ معلومات الأمان التي تم إرفاقها مع الكمبيوتر، واتبع الخطوات الواردة في **قبل العمل داخل الكمبيوتر**. بعد العمل داخل الكمبيوتر، اتبع التعليمات الواردة في **بعد العمل داخل الكمبيوتر**. للتعرف على المعلومات الإضافية الخاصة بأفضل ممارسات الأمان، راجع الصفحة الرئيسية الخاصة بالتوافق التنظي من خلال www.dell.com/regulatory_compliance.



المتطلبات الأساسية

- 1 قم بإزالة البطارية.
- 2 قم بإزالة لوحة المفاتيح.

الإجراء

- 1 قم بإزالة المسار الذي يثبت مجموعة محرك الأقراص الضوئية في قاعدة الكمبيوتر.



2 المسار

1 مجموعة محرك الأقراص الضوئية

- 2 اقلب الكمبيوتر وافتح الشاشة.
- 3 باستخدام مضطاط بلاستيكي، ادفع مجموعة محرك الأقراص الضوئية للخارج بعيدًا عن فتحة محرك الأقراص الضوئية.

4 تم بإزالة مجموعة محرك الأقراص الضوئية خارج فتحة محرك الأقراص الضوئية.



2 مسند راحة اليد

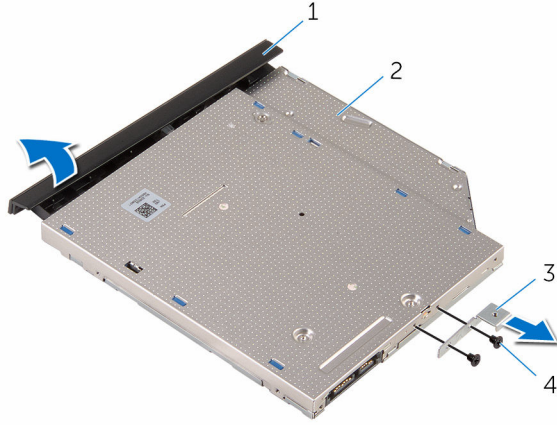
1 مجموعة محرك الأقراص الضوئية

3 مخطاط بلاستيكي

5 اسحب إطار محرك الأقراص الضوئية برفق خارج محرك الأقراص الضوئية.

ثم يترك المسامير المثبتة لحامل محرك الأقراص الضوئية بحرك الأقراص الضوئية.

ملاحظة: لاحظ اتجاه حامل محرك الأقراص الضوئية بحيث يمكنك إعادة وضعه بشكل صحيح.



2 محرك الأقراص الضوئية
4 المسامير (2)

1 إطار محرك الأقراص الضوئية
3 حامل محرك الأقراص الضوئية

إعادة تركيب محرك الأقراص الضوئية

تحذير: قبل العمل داخل الكمبيوتر، اقرأ معلومات الأمان التي تم إرفاقها مع الكمبيوتر، واتبع الخطوات الواردة في [قيل العمل داخل الكمبيوتر](#). بعد العمل داخل الكمبيوتر، اتبع التعليمات الواردة في [بعد العمل داخل الكمبيوتر](#). للتعرف على المعلومات الإضافية الخاصة بأفضل ممارسات الأمان، راجع الصفحة الرئيسية الخاصة بالتوافق التنظهي من خلال www.dell.com/regulatory_compliance.



الإجراء

1. تم بمحاذاة فتحات المسامير الموجودة في حامل محرك الأقراص الضوئية مع فتحات المسامير الموجودة في محرك الأقراص الضوئية.
ملاحظة: يجب عليك بشكل صحيح محاذاة حامل محرك الأقراص الضوئية للتأكد من أن محرك الأقراص الضوئية يمكن مثبت جيداً في الكمبيوتر. للتعرف على الاتجاه الصحيح، انظر الخطوة 6 في [إزالة محرك الأقراص الضوئية](#).
2. أعد وضع المسامير المثبتة لحامل محرك الأقراص الضوئية بمحرك الأقراص الضوئية.
3. تم بمحاذاة اللسنة الموجودة في إطار محرك الأقراص الضوئية مع الفتحات الموجودة في محرك الأقراص الضوئية وتم تثبيت إطار محرك الأقراص الضوئية في مكانه.
4. حرك مجموعة محرك الأقراص الضوئية داخل فتحة محرك الأقراص الضوئية.
5. أغلق الشاشة واقبل الكمبيوتر رأساً على عقب.
6. أعد تركيب المسار الذي يثبت مجموعة محرك الأقراص الضوئية في قاعدة الكمبيوتر.

المتطلبات التالية

1. أعد وضع [لوحة المفاتيح](#).
2. أعد وضع [البطارية](#).

إزالة قاعدة الكمبيوتر



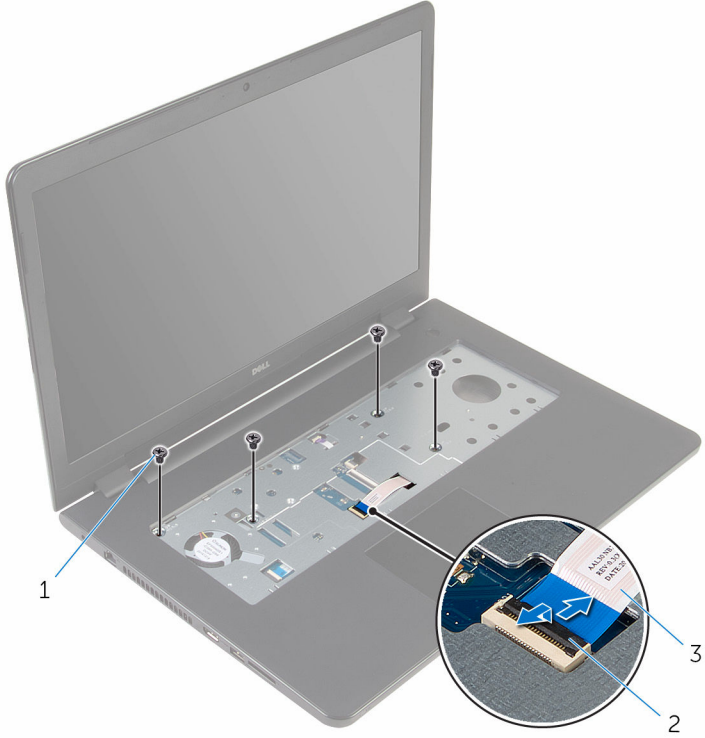
تحذير: قبل العمل داخل الكمبيوتر، اقرأ معلومات الأمان التي تم إرفاقها مع الكمبيوتر، واتبع الخطوات الواردة في [قبل العمل داخل الكمبيوتر](#). بعد العمل داخل الكمبيوتر، اتبع التعليمات الواردة في [بعد العمل داخل الكمبيوتر](#). للتعرف على المعلومات الإضافية الخاصة بأفضل ممارسات الأمان، راجع الصفحة الرئيسية الخاصة بالتوافق التنظي من خلال www.dell.com/regulatory_compliance.

المتطلبات الأساسية

- 1 قم بإزالة البطارية.
- 2 قم بإزالة غطاء القاعدة.
- 3 اتبع الإجراءات من الخطوة 1 إلى 3 في "إزالة محرك الأقراص الثابتة".
- 4 قم بإزالة الطاقة اللاسلكية.
- 5 قم بإزالة لوحة المفاتيح.
- 6 اتبع الإجراءات من الخطوة 1 إلى الخطوة 4 في "إزالة محرك الأقراص الضوئية".

الإجراء

- 1 ارفع المزلاج وافصل كبل محرك الأقراص الضوئية عن لوحة النظام.



2 مزلاج الموصل

1 المسامير اللولبية (4)

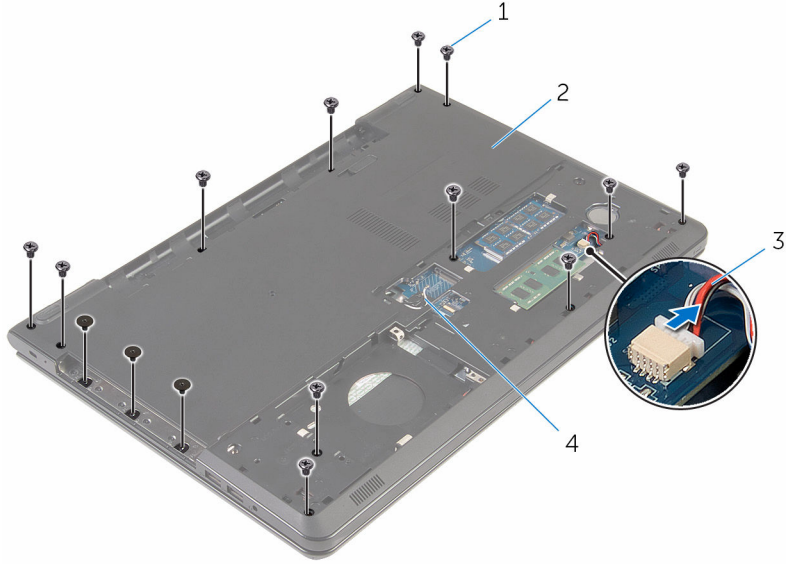
3 كبل محرك الأقراص الضوئية

3 أغلق الشاشة واقرب الكمبيوتر رأساً على عقب.

4 افصل كبل مكبر الصوت من لوحة النظام.

5 تم بإزالة كبلات الهوائي من أدلة التوجيه الموجودة على قاعدة الكمبيوتر.

6 ثم بإزالة المسامير المثبتة لقاعدة الكمبيوتر في مجموعة مسند راحة اليد.



- | | |
|---|-------------------|
| 1 | المسامير (15) |
| 2 | قاعدة الكمبيوتر |
| 3 | كيل مكبر الصوت |
| 4 | كبلات الهوائي (2) |

باستخدام أطراف أصابعك، بداية من الجزء الخلفي، ارفع إطار قاعدة الكمبيوتر خارج مجموعة مسند راحة اليد.

ملاحظة: تأكد من إزالة كبلات الهوائي من أداة التوجيه الموجودة في قاعدة الكمبيوتر.

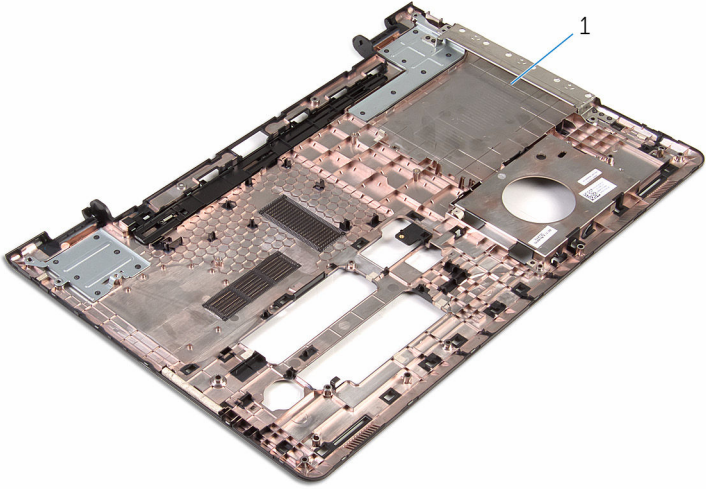


1 قاعدة الكمبيوتر

8 اقلب قاعدة الكمبيوتر رأساً على عقب.

9 قم بإزالة موزع محرك الأقراص الضوئية.

10 تم إزالة مكبرات الصوت.



1 قاعدة الكمبيوتر

إعادة وضع قاعدة الكمبيوتر

تحذير: قبل العمل داخل الكمبيوتر، اقرأ معلومات الأمان التي تم إرفاقها مع الكمبيوتر، واتبع الخطوات الواردة في [قيل العمل داخل الكمبيوتر](#). بعد العمل داخل الكمبيوتر، اتبع التعليمات الواردة في [بعد العمل داخل الكمبيوتر](#). للتعرف على المعلومات الإضافية الخاصة بأفضل ممارسات الأمان، راجع الصفحة الرئيسية الخاصة بالتوافق التنظي من خلال www.dell.com/regulatory_compliance.



الإجراء

- 1 أعد وضع [موزع محرك الأقراص الضوئية](#).
- 2 أعد وضع [مكبرات الصوت](#).
- 3 تمّ بإزالة كبلات الهوائي وكبل مكبر الصوت من خلال الفتحات المناسبة له الموجودة في قاعدة الكمبيوتر.
- 4 تمّ بمحاذاة العروات الموجودة في قاعدة الكمبيوتر مع الفتحات الموجودة في مجموعة مسند راحة اليد وتمّ بتثبيت قاعدة الكمبيوتر في مكانها.
- 5 أعد وضع المسامير المثبتة لقاعدة الكمبيوتر في مجموعة مسند راحة اليد.
- 6 صل كبل مكبر الصوت بلوحة النظام.
- 7 اقلب الكمبيوتر وافتح الشاشة.
- 8 أعد وضع المسامير المثبتة لقاعدة الكمبيوتر في مجموعة مسند راحة اليد.
- 9 تمّ بإزالة كبل محرك الأقراص الضوئية إلى داخل الموصل الموجود في لوحة النظام واضغط على المزلاج لأسفل لتثبيت الكبل.

المتطلبات التالية

- 1 اتبع الإجراءات من الخطوة 4 إلى الخطوة 7 في "[إعادة وضع محرك الأقراص الضوئية](#)".
- 2 أعد وضع [لوحة المفاتيح](#).
- 3 أعد وضع [البطاقة اللاسلكية](#).
- 4 اتبع الإجراءات من الخطوة 4 إلى الخطوة 6 في "[استبدال محرك الأقراص الثابتة](#)".
- 5 أعد وضع [غطاء القاعدة](#).
- 6 أعد وضع [البطارية](#).

إزالة مكبرات الصوت

تحذير: قبل العمل داخل الكمبيوتر، اقرأ معلومات الأمان التي تم إرفاقها مع الكمبيوتر، واتبع الخطوات الواردة في [قبل العمل داخل الكمبيوتر](#). بعد العمل داخل الكمبيوتر، اتبع التعليمات الواردة في [بعد العمل داخل الكمبيوتر](#). للتعرف على المعلومات الإضافية الخاصة بأفضل ممارسات الأمان، راجع الصفحة الرئيسية الخاصة بالتوافق انتظهي من خلال www.dell.com/regulatory_compliance.



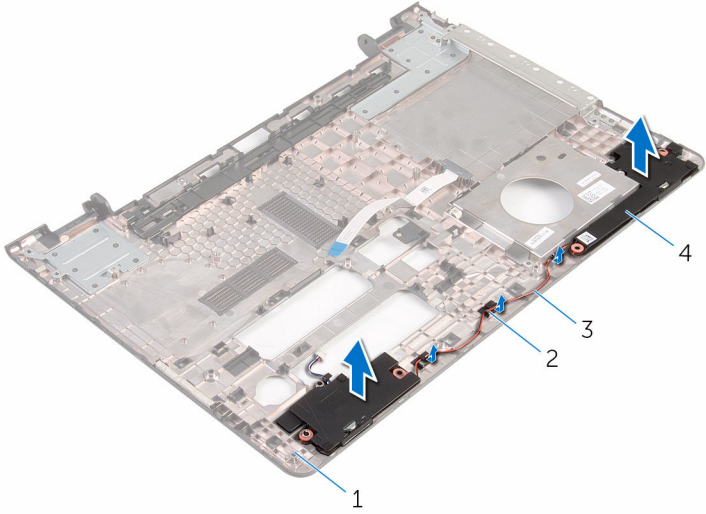
المتطلبات الأساسية

- 1 قم بإزالة البطارية.
- 2 قم بإزالة غطاء القاعدة.
- 3 اتبع الإجراءات من الخطوة 1 إلى 3 في "إزالة محرك الأقراص الثابتة".
- 4 قم بإزالة الطاقة اللاسلكية.
- 5 قم بإزالة لوحة المفاتيح.
- 6 اتبع الإجراءات من الخطوة 1 إلى الخطوة 4 في "إزالة محرك الأقراص الضوئية".
- 7 اتبع الإجراءات الواردة في الخطوات من 1 إلى 7 في "إزالة قاعدة الكمبيوتر".

الإجراء

- 1 لاحظ توجيه كبل مكبر الصوت في قاعدة الكمبيوتر وحرره من أداة التوجيه.

2 ارفع مكبرات الصوت مع الكبل خارج قاعدة الكمبيوتر.



- | | |
|---|------------------|
| 1 | قاعدة الكمبيوتر |
| 2 | أدلة التوجيه |
| 3 | كبل مكبر الصوت |
| 4 | مكبرات الصوت (2) |

إعادة وضع مكبرات الصوت

تحذير: قبل العمل داخل الكمبيوتر، اقرأ معلومات الأمان التي تم إرفاقها مع الكمبيوتر، واتبع الخطوات الواردة في [قبل العمل داخل الكمبيوتر](#). بعد العمل داخل الكمبيوتر، اتبع التعليمات الواردة في [بعد العمل داخل الكمبيوتر](#). للتعرف على المعلومات الإضافية الخاصة بأفضل ممارسات الأمان، راجع الصفحة الرئيسية الخاصة بالتوافق التنظي من خلال www.dell.com/regulatory_compliance.



الإجراء

- 1 باستخدام دعامة المجازة قم بمحاذاة مكبرات الصوت الموجودة في قاعدة الكمبيوتر.
- 2 قم بتوجيه كل مكبر الصوت خلال أداة التوجيه الموجودة على قاعدة الكمبيوتر.

المتطلبات التالية

- 1 اتبع التعليمات من الخطوة 3 إلى الخطوة 8 في [إعادة وضع قاعدة الكمبيوتر](#).
- 2 اتبع الإجراءات من الخطوة 4 إلى الخطوة 7 في [إعادة وضع محرك الأقراص الضوئية](#).
- 3 أعد وضع لوحة المفاتيح.
- 4 أعد وضع البطاقة اللاسلكية.
- 5 اتبع الإجراءات من الخطوة 4 إلى الخطوة 6 في [استبدال محرك الأقراص الثابتة](#).
- 6 أعد وضع غطاء القاعدة.
- 7 أعد وضع البطارية.

إزالة موزع محرك الأقراص الضوئية

تحذير: قبل العمل داخل الكمبيوتر، اقرأ معلومات الأمان التي تم إرفاقها مع الكمبيوتر، واتبع الخطوات الواردة في [قبل العمل داخل الكمبيوتر](#). بعد العمل داخل الكمبيوتر، اتبع التعليمات الواردة في [بعد العمل داخل الكمبيوتر](#). للتعرف على المعلومات الإضافية الخاصة بأفضل ممارسات الأمان، راجع الصفحة الرئيسية الخاصة بالتوافق انتظمي من خلال www.dell.com/regulatory_compliance.

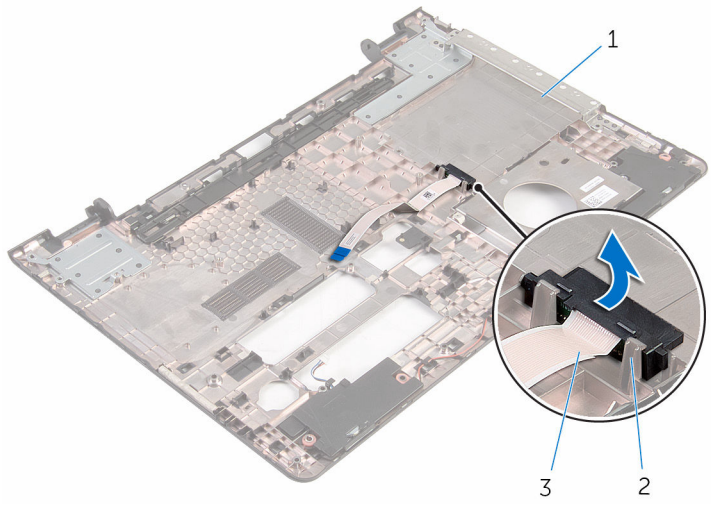


المتطلبات الأساسية

- 1 قم بإزالة البطارية.
- 2 قم بإزالة غطاء القاعدة.
- 3 اتبع الإجراءات من الخطوة 1 إلى 3 في "إزالة محرك الأقراص الثابتة".
- 4 قم بإزالة الطاقة اللاسلكية.
- 5 قم بإزالة لوحة المفاتيح.
- 6 اتبع الإجراءات من الخطوة 1 إلى الخطوة 4 في "إزالة محرك الأقراص الضوئية".
- 7 اتبع الإجراءات الواردة في الخطوات من 1 إلى 7 في "إزالة قاعدة الكمبيوتر".

الإجراء

قم بتحرير موزع محرك الأقراص الضوئية من العروات الموجودة في قاعدة الكمبيوتر.



2 الألسنة (2)

1 قاعدة الكمبيوتر
 3 موزع محرك الأقراص الضوئية

إعادة وضع موزع محرك الأقراص الضوئية

تحذير: قبل العمل داخل الكمبيوتر، اقرأ معلومات الأمان التي تم إرفاقها مع الكمبيوتر، واتبع الخطوات الواردة في [قبل العمل داخل الكمبيوتر](#). بعد العمل داخل الكمبيوتر، اتبع التعليمات الواردة في [بعد العمل داخل الكمبيوتر](#). للتعرف على المعلومات الإضافية الخاصة بأفضل ممارسات الأمان، راجع الصفحة الرئيسية الخاصة بالتوافق التنظي من خلال www.dell.com/regulatory_compliance.



الإجراء

قم بمحاذاة موزع محرك الأقراص الضوئية مع العروات الموجودة في قاعدة الكمبيوتر ثم ضعه في مكانه.

المتطلبات التالية

- 1 اتبع التعليمات من الخطوة 3 إلى الخطوة 8 في "[إعادة وضع قاعدة الكمبيوتر](#)".
- 2 اتبع الإجراءات من الخطوة 4 إلى الخطوة 7 في "[إعادة وضع محرك الأقراص الضوئية](#)".
- 3 أعد وضع [لوحة المفاتيح](#).
- 4 أعد وضع [بطاقة الالاسلكية](#).
- 5 اتبع الإجراءات من الخطوة 4 إلى الخطوة 6 في "[استبدال محرك الأقراص الثابتة](#)".
- 6 أعد وضع [غطاء القاعدة](#).
- 7 أعد وضع [البطارية](#).

الإدخال/الإخراج I/O إزالة لوحة

تحذير: قبل العمل داخل الكمبيوتر، اقرأ معلومات الأمان التي تم إرفاقها مع الكمبيوتر، واتبع الخطوات الواردة في [قبل العمل داخل الكمبيوتر](#). بعد العمل داخل الكمبيوتر، اتبع التعليمات الواردة في [بعد العمل داخل الكمبيوتر](#). للتعرف على المعلومات الإضافية الخاصة بأفضل ممارسات الأمان، راجع الصفحة الرئيسية الخاصة بالتوافق انتظمي من خلال www.dell.com/regulatory_compliance.



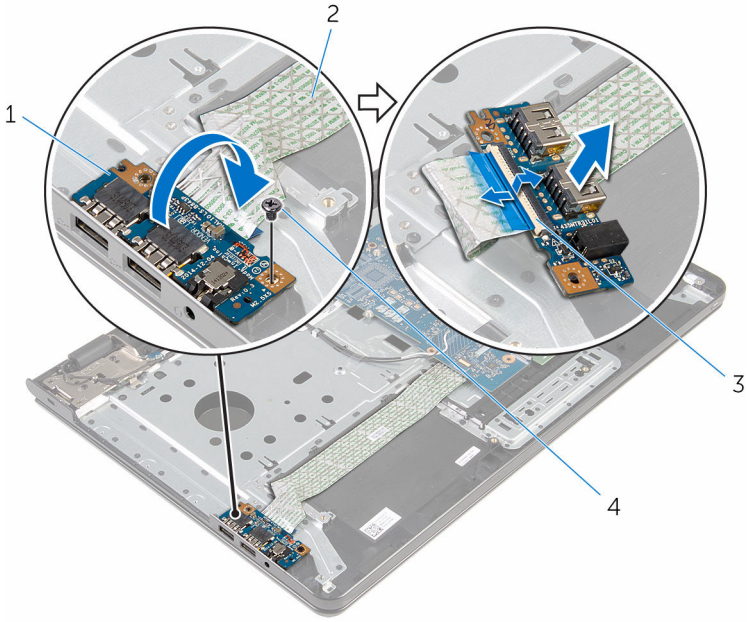
المتطلبات الأساسية

- 1 قم بإزالة [البطارية](#).
- 2 قم بإزالة [غطاء القاعدة](#).
- 3 اتبع الإجراءات من الخطوة 1 إلى 3 في "[إزالة محرك الأقراص الثابتة](#)".
- 4 قم بإزالة [الطاقة اللاسلكية](#).
- 5 قم بإزالة [لوحة المفاتيح](#).
- 6 اتبع الإجراءات من الخطوة 1 إلى الخطوة 4 في "[إزالة محرك الأقراص الضوئية](#)".
- 7 اتبع الإجراءات من الخطوة 1 إلى 6 في "[إزالة قاعدة الكمبيوتر](#)".

الإجراء

- 1 قم بإزالة المسار الذي يثبت لوحة الإدخال/الإخراج بمجموعة مسند راحة اليد.
- 2 ارفع لوحة الإدخال/الإخراج برفق واقبلها رأساً على عقب.

3 ارفع المزلاج وافصل كبل لوحة الإدخال/الإخراج من لوحة الإدخال/الإخراج.



كبل لوحة الإدخال/الإخراج 2
المسامر 4

لوحة الإدخال/الإخراج 1
المزلاج 3

إعادة وضع لوحة الإدخال/الإخراج

تحذير: قبل العمل داخل الكمبيوتر، اقرأ معلومات الأمان التي تم إرفاقها مع الكمبيوتر، واتبع الخطوات الواردة في [قبل العمل داخل الكمبيوتر](#). بعد العمل داخل الكمبيوتر، اتبع التعليمات الواردة في [بعد العمل داخل الكمبيوتر](#). للتعرف على المعلومات الإضافية الخاصة بأفضل ممارسات الأمان، راجع الصفحة الرئيسية الخاصة بالتوافق التنظي من خلال www.dell.com/regulatory_compliance.



الإجراء

- 1 قم بإزاحة كبل لوحة الإدخال والإخراج إلى داخل موصل لوحة الإدخال والإخراج واضغط لأسفل على المزاح لتثبيت الكبل.
- 2 اقلب لوحة الإدخال/الإخراج رأساً على عقب، ثم قم بمحاذاة فتحة المسامير الموجودة في لوحة الإدخال/الإخراج مع فتحة المسامير الموجودة في مجموعة مسند راحة اليدين.
- 3 أعد تركيب المسار الذي يثبت لوحة الإدخال/الإخراج بمجموعة مسند راحة اليد.

المتطلبات التالية

- 1 اتبع التعليمات من الخطوة 3 إلى الخطوة 8 في [إعادة وضع قاعدة الكمبيوتر](#).
- 2 اتبع الإجراءات من الخطوة 4 إلى الخطوة 7 في [إعادة وضع محرك الأقراص الضوئية](#).
- 3 أعد وضع [لوحة المفاتيح](#).
- 4 أعد وضع [بطاقة الاسلكية](#).
- 5 اتبع الإجراءات من الخطوة 4 إلى الخطوة 6 في [استبدال محرك الأقراص الثابتة](#).
- 6 أعد وضع [غطاء القاعدة](#).
- 7 أعد وضع [البطارية](#).

إزالة مجموعة المشتت الحراري

تحذير: قبل العمل داخل الكمبيوتر، اقرأ معلومات الأمان التي تم إرفاقها مع الكمبيوتر، واتبع الخطوات الواردة في [قيل العمل داخل الكمبيوتر](#). بعد العمل داخل الكمبيوتر، اتبع التعليمات الواردة في [بعد العمل داخل الكمبيوتر](#). للتعرف على المعلومات الإضافية الخاصة بأفضل ممارسات الأمان، راجع الصفحة الرئيسية الخاصة بالتوافق انتظهي من خلال www.dell.com/regulatory_compliance.

تحذير: قد يصبح المشتت الحراري ساخناً أثناء التشغيل العادي. اترك المشتت الحراري لوقت كافٍ لكي يبرد قبل محاولة لمسه.

تنبيه: لضمان الحد الأقصى من التبريد للمعالج، لا تلمس مناطق توصيل الحرارة في المشتت الحراري. يمكن أن تقلل الزيوت على بشرتك من إمكانية توصيل الحرارة للشحم الحراري.

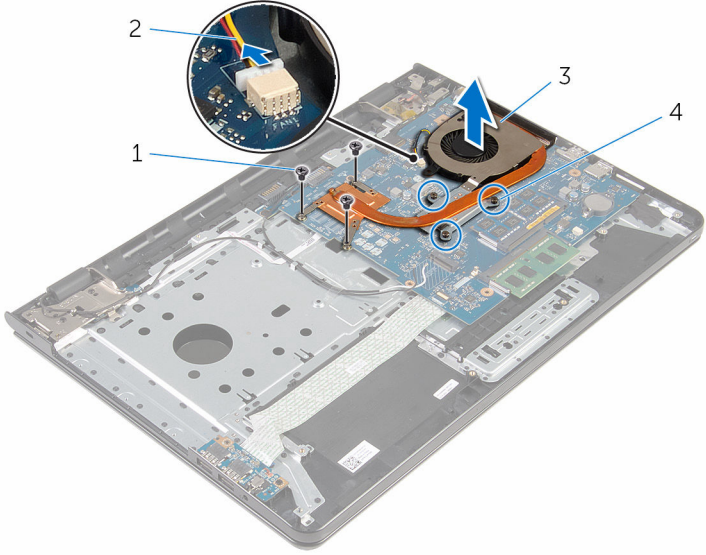
المتطلبات الأساسية

- 1 قم بإزالة البطارية.
- 2 قم بإزالة غطاء القاعدة.
- 3 اتبع الإجراءات من الخطوة 1 إلى 3 في "إزالة محرك الأقراص الثابتة".
- 4 قم بإزالة الطاقة اللاسلكية.
- 5 قم بإزالة لوحة المفاتيح.
- 6 اتبع الإجراءات من الخطوة 1 إلى الخطوة 4 في "إزالة محرك الأقراص الضوئية".
- 7 اتبع الإجراءات من الخطوة 1 إلى 6 في "إزالة قاعدة الكمبيوتر".

الإجراء (بطاقة رسومات منفصلة)

- 1 افصل كبل المروحة عن لوحة النظام.
- 2 ترتيب تسلسلي كما هو موضح على مجموعة المشتت الحراري، فك المسامير اللولبية المثبتة لمجموعة المشتت الحراري في لوحة النظام.
- 3 قم بفك المسامير المثبتة لمجموعة المشتت الحراري بلوحة النظام.

4 ارفع المشتت الحراري إلى خارج لوحة النظام.

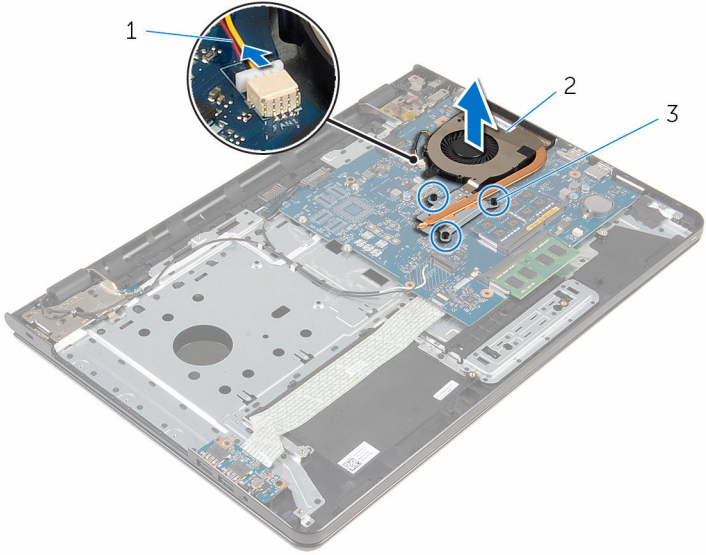


- | | | | |
|---|--------------------|---|-----------------------|
| 2 | كابل المروحة | 1 | المسامير اللولبية (3) |
| 4 | مسامير التثبيت (3) | 3 | مجموعة المشتت الحراري |

(الإجراء) بطاقة رسومات مدمجة

- 1 افصل كبل المروحة عن لوحة النظام.
- 2 بترتيب تسلسلي كما هو موضح على مجموعة المشتت الحراري، فك المسامير اللولبية المثبتة لمجموعة المشتت الحراري في لوحة النظام.
- 3 قم بفك المسامير المثبتة لمجموعة المشتت الحراري بلوحة النظام.

4 ارفع المشتت الحراري إلى خارج لوحة النظام.



2 مجموعة المشتت الحرارة

1 كابل المروحة
3 مسامير التثبيت (3)

إعادة وضع مجموعة المشتت الحراري

تحذير: قبل العمل داخل الكمبيوتر، اقرأ معلومات الأمان التي تم إرفاقها مع الكمبيوتر، واتبع الخطوات الواردة في [قيل العمل داخل الكمبيوتر](#). بعد العمل داخل الكمبيوتر، اتبع التعليمات الواردة في [بعد العمل داخل الكمبيوتر](#). للتعرف على المعلومات الإضافية الخاصة بأفضل ممارسات الأمان، راجع الصفحة الرئيسية الخاصة بالتوافق التشغيلي من خلال www.dell.com/regulatory_compliance.

تنبيه: قد تتسبب محاذاة المشتت الحراري بطريقة غير صحيحة في إتلاف لوحة النظام والمعالج.

ملاحظة: يمكن إعادة استخدام الشحم الحراري الأصلي إذا تمت إعادة تثبيت لوحة النظام وال مروحة الأصلية معًا. أما إذا تم استبدال لوحة النظام أو المروحة، فاستخدم البطانة الحرارية التي يتم توفيرها في عبوة المنتج للتأكد من توصيل الحرارة.

الإجراء

ملاحظة: يمكن إعادة استخدام الشحم الحراري الأصلي إذا تمت إعادة تثبيت لوحة النظام والمروحة الأصلية معًا. أما إذا تم استبدال لوحة النظام أو المروحة، فاستخدم البطانة الحرارية التي يتم توفيرها في عبوة المنتج للتأكد من توصيل الحرارة.

- 1 تم محاذاة فتحات المسامير الموجودة على مجموعة المشتت الحراري مع فتحات المسامير الموجودة على لوحة النظام.
- 2 بترتيب تسلسلي (كما هو موضح على مجموعة المشتت الحراري)، اربط المسامير اللولبية المثبتة لمجموعة المشتت الحراري في لوحة النظام.
- 3 أعد وضع المسامير المثبتة لمجموعة المشتت الحراري بلوحة النظام.
- 4 تم توصيل كبل المروحة بلوحة النظام.

المتطلبات التالية

- 1 اتبع التعليمات من الخطوة 3 إلى الخطوة 8 في [إعادة وضع قاعدة الكمبيوتر](#).
- 2 اتبع الإجراءات من الخطوة 4 إلى الخطوة 7 في [إعادة وضع محرك الأقراص الضوئية](#).
- 3 أعد وضع [لوحة المفاتيح](#).
- 4 أعد وضع [البطاقة اللاسلكية](#).
- 5 اتبع الإجراءات من الخطوة 4 إلى الخطوة 6 في [استبدال محرك الأقراص الثابتة](#).
- 6 أعد وضع [غطاء القاعدة](#).
- 7 أعد وضع [البطارية](#).

إزالة لوحة النظام

تحذير: قبل العمل داخل الكمبيوتر، اقرأ معلومات الأمان التي تم إرفاقها مع الكمبيوتر، واتبع الخطوات الواردة في **قبل العمل داخل الكمبيوتر**. بعد العمل داخل الكمبيوتر، اتبع التعليمات الواردة في **بعد العمل داخل الكمبيوتر**. للتعرف على المعلومات الإضافية الخاصة بأفضل ممارسات الأمان، راجع الصفحة الرئيسية الخاصة بالتوافق التنظي من خلال www.dell.com/regulatory_compliance.

ملاحظة: يتم تخزين رمز الخدمة الخاص بالكمبيوتر في لوحة النظام. يجب إدخال رمز الخدمة في برنامج إعداد BIOS بعد إعادة وضع لوحة النظام.

ملاحظة: يؤدي إعادة وضع لوحة النظام إلى إزالة أية تغييرات قمت بإجرائها على BIOS باستخدام برنامج إعداد BIOS. يجب إجراء التغييرات المطلوبة مجدداً بعد إعادة وضع لوحة النظام.

ملاحظة: قبل فصل الكبلات من لوحة النظام، لاحظ موقع الموصلات بحيث يمكنك إعادة توصيل الكبلات بطريقة صحيحة بعد إعادة وضع لوحة النظام.

المتطلبات الأساسية

- 1 تم إزالة البطارية.
- 2 تم إزالة غطاء القاعدة.
- 3 اتبع الإجراءات من الخطوة 1 إلى 3 في "إزالة محرك الأقراص الثابتة".
- 4 تم إزالة الطاقة اللاسلكية.
- 5 تم إزالة وحدات الذاكرة.
- 6 تم إزالة البطارية الخلفية المصغرة.
- 7 تم إزالة لوحة المفاتيح.
- 8 اتبع الإجراءات من الخطوة 1 إلى الخطوة 4 في "إزالة محرك الأقراص الضوئية".
- 9 اتبع الإجراءات من الخطوة 1 إلى 6 في "إزالة قاعدة الكمبيوتر".
- 10 تم إزالة لوحة الإدخال/الإخراج.
- 11 تم إزالة مجموعة المشتت الحرارة.

الإجراء

- 1 اقلب الكمبيوتر رأساً على عقب وافتح الشاشة إلى أقصى قدر ممكن.

2 ارفع مزلاج الموصل، وافصل كبل لوحة زر التيار وكبل لوحة اللمس عن لوحة النظام.



2 كبل لوحة اللمس

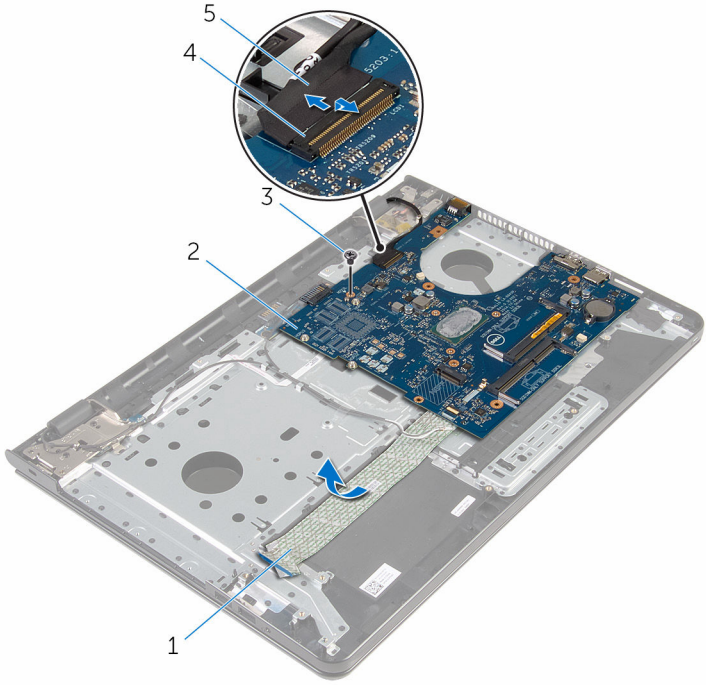
1 كبل لوحة زر التيار

3 أغلق الشاشة واقرب الكمبيوتر رأساً على عقب.

4 ارفع المزلاج وافصل كبل الشاشة عن لوحة النظام.

5 قم بإزالة المسار الذي يثبت لوحة النظام بمجموعة مسند راحة اليد.

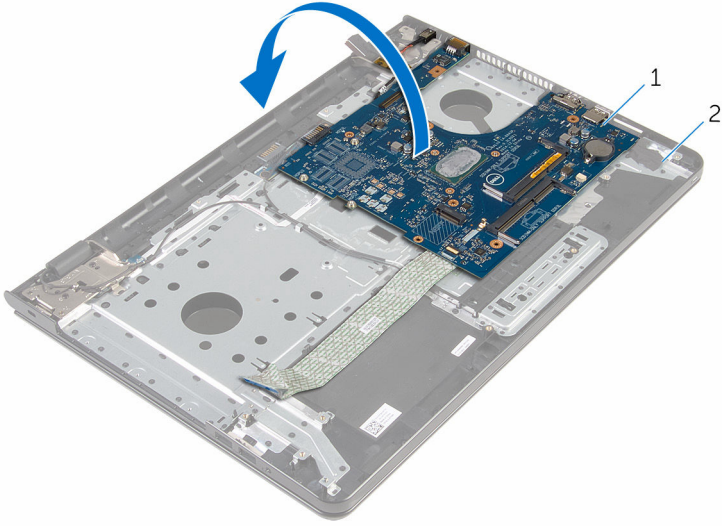
6 ارفع كبل لوحة الإدخال/الإخراج بعيدًا عن مجموعة مسند راحة اليد.



2 لوحة النظام
4 مزلاج الموصل

1 كبل لوحة I/O
3 المسبار
5 كبل الشاشة

7 ارفع لوحة النظام من الحافة الداخلية بحرص لتحرير لوحة النظام من موصل لوحة النظام الموجود في مجموعة مسند راحة اليد.

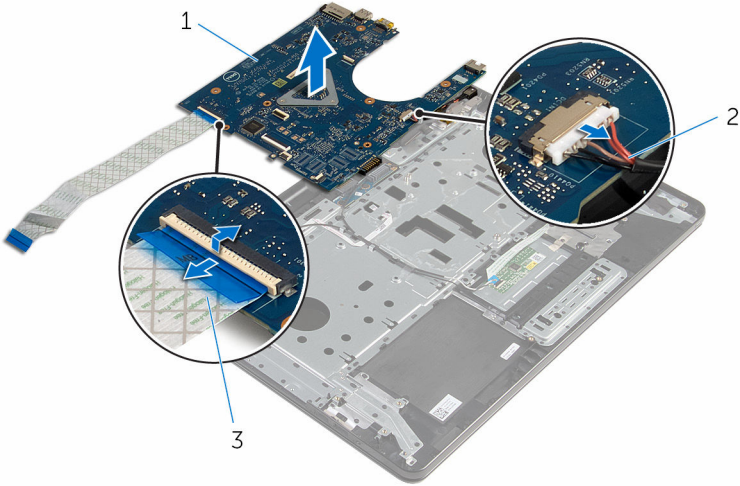


2 مجموعة مسند راحة اليد

1 لوحة النظام

9 افصل كبل منفذ محامئ التيار من لوحة النظام.

10 ارفع المزلاج وافصل كبل لوحة الإدخال/الإخراج من لوحة النظام.



2 كابل منفذ محامئ التيار

1 لوحة النظام

3 كبل لوحة الإدخال/الإخراج

11 ارفع لوحة النظام خارج قاعدة الكمبيوتر.

إعادة تركيب لوحة النظام

تحذير: قبل العمل داخل الكمبيوتر، اقرأ معلومات الأمان التي تم إرفاقها مع الكمبيوتر، واتبع الخطوات الواردة في **قبل العمل داخل الكمبيوتر**. بعد العمل داخل الكمبيوتر، اتبع التعليمات الواردة في **بعد العمل داخل الكمبيوتر**. للتعرف على المعلومات الإضافية الخاصة بأفضل ممارسات الأمان، راجع الصفحة الرئيسية الخاصة بالتوافق انتظهي من خلال www.dell.com/regulatory_compliance.

ملاحظة: يتم تخزين رمز الخدمة الخاص بالكمبيوتر في لوحة النظام. يجب إدخال رمز الخدمة في برنامج إعداد BIOS بعد إعادة وضع لوحة النظام.

ملاحظة: يؤدي إعادة وضع لوحة النظام إلى إزالة أية تغييرات قمت بإجرائها على BIOS باستخدام برنامج إعداد BIOS. يجب إجراء التغييرات المطلوبة مجددًا بعد إعادة وضع لوحة النظام.

الإجراء

تنبيه: لتجنب إتلاف لوحة النظام، تأكد من عدم وجود أي كبلات متنها.

- 1 تم بتوصيل كبل منفذ محامى التيار بلوحة النظام.
- 2 تم بإزاحة كبل لوحة الإدخال/الإخراج (I/O) داخل الموصل واضغط على المزلاج لتثبيت الكبل.
- 3 اقلب لوحة النظام.
- 4 تم بإزاحة المنافذ الموجودة في لوحة النظام إلى داخل الفتحات الموجودة في مجموعة مسند راحة اليد.
- 5 تم بمحاذاة فتحة المسار الموجودة في لوحة النظام مع فتحة المسار الموجودة في مجموعة مسند راحة اليد.
- 6 أعد تركيب المسار الذي يثبت لوحة النظام بمجموعة مسند راحة اليد.
- 7 اربط كبل لوحة الإدخال/الإخراج بمجموعة مسند راحة اليد.
- 8 تم بإزاحة كبل الشاشة داخل الموصل واضغط على المزلاج لأسفل لتثبيت الكبل بلوحة النظام.
- 9 اقلب الكمبيوتر وافتح الشاشة.
- 10 تم بإزاحة كبل لوحة زر التشغيل وكبل لوحة اللمس إلى داخل الموصلات الخاصة بها، واضغط على المزلاج لأسفل لتثبيت الكبلات.

المتطلبات التالية

- 1 أعد وضع **مجموعة المشتت الحرارى**.
- 2 أعد وضع لوحة **الإدخال/الإخراج**.
- 3 اتبع التعليمات من الخطوة 3 إلى الخطوة 8 في **"إعادة وضع قاعدة الكمبيوتر"**.
- 4 اتبع الإجراءات من الخطوة 4 إلى الخطوة 7 في **"إعادة وضع محرك الأقراص الضوئية"**.
- 5 أعد وضع **لوحة المفاتيح**.
- 6 أعد وضع **البطارية الخلفية المصغرة**.
- 7 أعد وضع **وحدات الذاكرة**.
- 8 أعد وضع **البطاقة اللاسلكية**.

- 9 اتبع الإجراءات من الخطوة 4 إلى الخطوة 6 في "[استبدال محرك الأقراص الثابتة](#)".
- 10 أعد وضع [غطاء القاعدة](#).
- 11 أعد وضع [البطارية](#).

إزالة لوحة موصل البطارية



تحذير: قبل العمل داخل الكمبيوتر، اقرأ معلومات الأمان التي تم إرفاقها مع الكمبيوتر، واتبع الخطوات الواردة في [قيل العمل داخل الكمبيوتر](#). بعد العمل داخل الكمبيوتر، اتبع التعليمات الواردة في [بعد العمل داخل الكمبيوتر](#). للتعرف على المعلومات الإضافية الخاصة بأفضل ممارسات الأمان، راجع الصفحة الرئيسية الخاصة بالتوافق التنظي من خلال www.dell.com/regulatory_compliance.

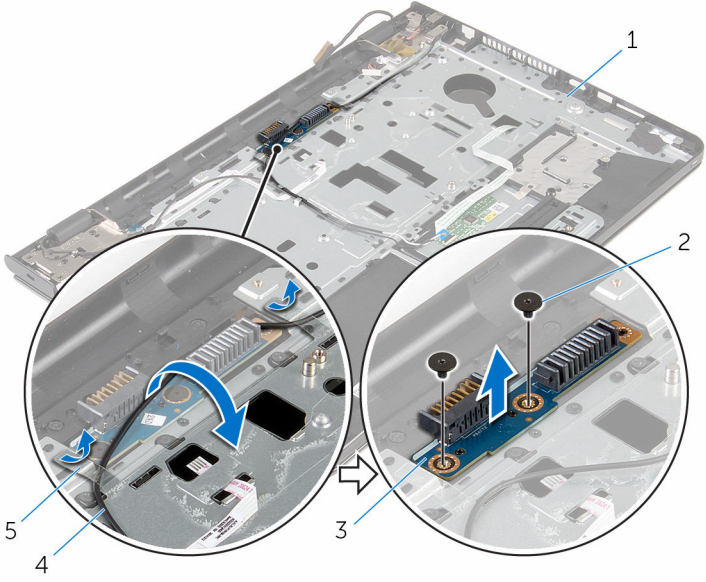
المتطلبات الأساسية

1. قم بإزالة [البطارية](#).
2. قم بإزالة [غطاء القاعدة](#).
3. اتبع الإجراءات من الخطوة 1 إلى 3 في [إزالة محرك الأقراص الثابتة](#).
4. قم بإزالة [الطاقة اللاسلكية](#).
5. قم بإزالة [وحدات التآكل](#).
6. قم بإزالة [لوحة المفاتيح](#).
7. اتبع الإجراءات من الخطوة 1 إلى الخطوة 4 في [إزالة محرك الأقراص الضوئية](#).
8. اتبع الإجراءات من الخطوة 1 إلى 6 في [إزالة قاعدة الكمبيوتر](#).
9. قم بإزالة لوحة [الإدخال/الإخراج](#).
10. قم بإزالة [مجموعة المشتت الحرارة](#).
11. قم بإزالة [لوحة النظام](#).

الإجراء

1. قم بإزالة الأشرطة التي تثبت كبل الهوائي في مجموعة مسند راحة اليد.
2. قم بإزالة كبل الهوائي من أداة التوجيه الموجودة في لوحة موصل البطارية.
3. قم بإزالة المسامير اللولبية التي تثبت لوحة موصل البطارية بمجموعة مسند راحة اليد.

4 ارفع لوحة موصل البطارية بعيدًا عن مجموعة مسند راحة اليد.



2 المسامير
4 كابل الهوائي

1 مجموعة مسند راحة اليد
3 لوحة موصل البطارية
5 أنثرطة (2)

إعادة وضع لوحة موصل البطارية

تحذير: قبل العمل داخل الكمبيوتر، اقرأ معلومات الأمان التي تم إرفاقها مع الكمبيوتر، واتبع الخطوات الواردة في [قيل العمل داخل الكمبيوتر](#). بعد العمل داخل الكمبيوتر، اتبع التعليمات الواردة في [بعد العمل داخل الكمبيوتر](#). للتعرف على المعلومات الإضافية الخاصة بأفضل ممارسات الأمان، راجع الصفحة الرئيسية الخاصة بالتوافق التنطهي من خلال www.dell.com/regulatory_compliance.



الإجراء

- 1 قم بحاذة فتحات المسامير الموجودة لوحة موصل البطارية مع فتحات المسامير الموجودة في مجموعة مسند راحة اليد.
- 2 أعد تركيب المسامير اللولبية التي تثبت لوحة موصل البطارية بمجموعة مسند راحة اليد.
- 3 قم بتوجيه كبل الهوائي خلال أداة التوجيه الموجودة في لوحة موصل البطارية.
- 4 قم بلصق الأشرطة اللاصقة التي تثبت كبل الهوائي بمجموعة مسند راحة اليد.

المتطلبات التالية

- 1 أعد وضع [لوحة النظام](#).
- 2 أعد وضع [مجموعة المشتت الحراري](#).
- 3 أعد وضع لوحة [الإدخال/الإخراج](#).
- 4 اتبع التعليمات من الخطوة 3 إلى الخطوة 8 في "[إعادة وضع قاعدة الكمبيوتر](#)".
- 5 اتبع الإجراءات من الخطوة 4 إلى الخطوة 7 في "[إعادة وضع محرك الأقراص الضوئية](#)".
- 6 أعد وضع [لوحة المفاتيح](#).
- 7 أعد وضع [وحدات الذاكرة](#).
- 8 أعد وضع [بطاقة الاسلكية](#).
- 9 اتبع الإجراءات من الخطوة 4 إلى الخطوة 6 في "[استبدال محرك الأقراص الثابتة](#)".
- 10 أعد وضع [غطاء القاعدة](#).
- 11 أعد وضع [البطارية](#).

إزالة منفذ محامى التيار



تحذير: قبل العمل داخل الكمبيوتر، اقرأ معلومات الأمان التي تم إرفاقها مع الكمبيوتر، واتبع الخطوات الواردة في [قيل العمل داخل الكمبيوتر](#). بعد العمل داخل الكمبيوتر، اتبع التعليمات الواردة في [بعد العمل داخل الكمبيوتر](#). للتعرف على المعلومات الإضافية الخاصة بأفضل ممارسات الأمان، راجع الصفحة الرئيسية الخاصة بالتوافق التنظي من خلال www.dell.com/regulatory_compliance.

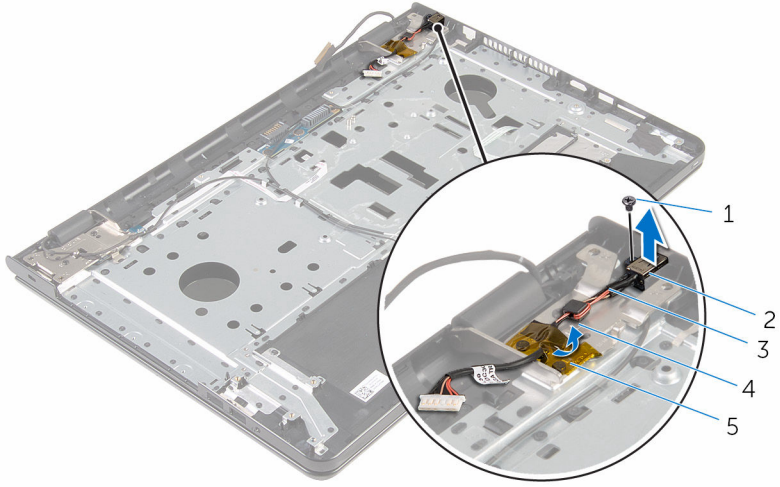
المتطلبات الأساسية

- 1 قم بإزالة [البطارية](#).
- 2 قم بإزالة [غطاء القاعدة](#).
- 3 اتبع الإجراءات من الخطوة 1 إلى 3 في "[إزالة محرك الأقراص الثابتة](#)".
- 4 قم بإزالة [الطاقة اللاسلكية](#).
- 5 قم بإزالة [وحدات التآكدة](#).
- 6 قم بإزالة [لوحة المفاتيح](#).
- 7 اتبع الإجراءات من الخطوة 1 إلى الخطوة 4 في "[إزالة محرك الأقراص الضوئية](#)".
- 8 اتبع الإجراءات من الخطوة 1 إلى 6 في "[إزالة قاعدة الكمبيوتر](#)".
- 9 قم بإزالة لوحة [الإدخال/الإخراج](#).
- 10 قم بإزالة [مجموعة المشتت الحرارة](#).
- 11 قم بإزالة [لوحة النظام](#).

الإجراء

- 1 لاحظ توجيه كبل منفذ محامى التيار وقم بإزالته من أداة التوجيه الموجودة في مجموعة مسند راحة اليد.
- 2 قم بإزالة المسار الذي يثبت موصل محمى الطاقة بمجموعة مسند راحة اليد.
- 3 قم بإزالة الشريط الذي يثبت منفذ محامى التيار في مجموعة مسند راحة اليد.

4 ارفع منفذ محايئ التيار مع الكبل الخاص به بعيدًا عن مجموعة مسند راحة اليد.



2 منفذ محايئ التيار

4 دليل التوجيه

1 المسبار

3 كابل منفذ محايئ التيار

5 شريط

إعادة وضع منفذ محامى التيار

تحذير: قبل العمل داخل الكمبيوتر، اقرأ معلومات الأمان التي تم إرفاقها مع الكمبيوتر، واتبع الخطوات الواردة في [قيل العمل داخل الكمبيوتر](#). بعد العمل داخل الكمبيوتر، اتبع التعليمات الواردة في [بعد العمل داخل الكمبيوتر](#). للتعرف على المعلومات الإضافية الخاصة بأفضل ممارسات الأمان، راجع الصفحة الرئيسية الخاصة بالتوافق التنظهي من خلال www.dell.com/regulatory_compliance.



الإجراء

- 1 قم بإزاحة منفذ محامى التيار إلى داخل الفتحة الموجودة في مجموعة مسند راحة اليد.
- 2 قم باستبدال المسار اللولبي الذي يثبت موصل محمى الطاقة بمجموعة مسند راحة اليد.
- 3 قم بتوجيه كبل منفذ محمى التيار عبر أداة التوجيه الموجودة في مجموعة مسند راحة اليد.
- 4 قم بلبصق الشريط الذي يثبت منفذ محامى التيار بمجموعة مسند راحة اليد.

المتطلبات التالية

- 1 أعد وضع لوحة النظام.
- 2 أعد وضع مجموعة المشتت الحرارى.
- 3 أعد وضع لوحة الإدخال/الإخراج.
- 4 اتبع التعليمات من الخطوة 3 إلى الخطوة 8 في "[إعادة وضع قاعدة الكمبيوتر](#)".
- 5 اتبع الإجراءات من الخطوة 4 إلى الخطوة 7 في "[إعادة وضع محرك الأقراص الصوتية](#)".
- 6 أعد وضع لوحة المفاتيح.
- 7 أعد وضع وحدات الذاكرة.
- 8 أعد وضع الطاقة اللاسلكية.
- 9 اتبع الإجراءات من الخطوة 4 إلى الخطوة 6 في "[استبدال محرك الأقراص الثابتة](#)".
- 10 أعد وضع غطاء القاعدة.
- 11 أعد وضع البطارية.

إزالة مجموعة الشاشة



تحذير: قبل العمل داخل الكمبيوتر، اقرأ معلومات الأمان التي تم إرفاقها مع الكمبيوتر، واتبع الخطوات الواردة في [قبل العمل داخل الكمبيوتر](#). بعد العمل داخل الكمبيوتر، اتبع التعليمات الواردة في [بعد العمل داخل الكمبيوتر](#). للتعرف على المعلومات الإضافية الخاصة بأفضل ممارسات الأمان، راجع الصفحة الرئيسية الخاصة بالتوافق التنظي من خلال www.dell.com/regulatory_compliance.

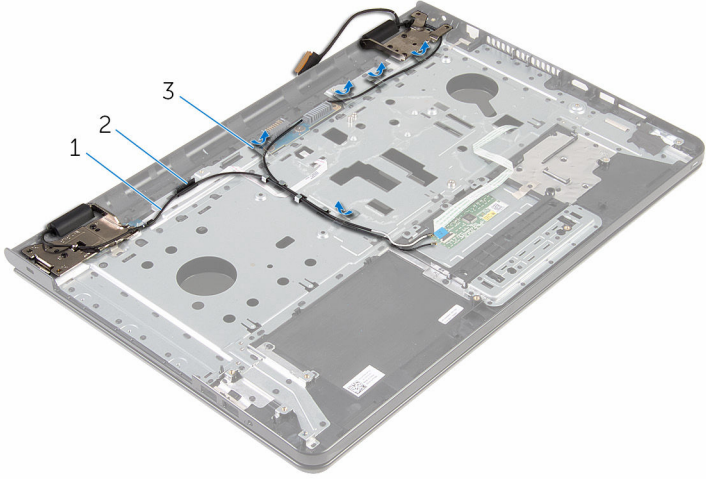
المتطلبات الأساسية

1. قم بإزالة [البطارية](#).
2. قم بإزالة [غطاء القاعدة](#).
3. اتبع الإجراءات من الخطوة 1 إلى 3 في [إزالة محرك الأقراص الثابتة](#).
4. قم بإزالة [الطاقة اللاسلكية](#).
5. قم بإزالة [وحدات التآكل](#).
6. قم بإزالة [لوحة المفاتيح](#).
7. اتبع الإجراءات من الخطوة 1 إلى الخطوة 4 في [إزالة محرك الأقراص الضوئية](#).
8. اتبع الإجراءات من الخطوة 1 إلى 6 في [إزالة قاعدة الكمبيوتر](#).
9. قم بإزالة لوحة الإدخال/الإخراج.
10. قم بإزالة [مجموعة المشتت الحرارة](#).
11. قم بإزالة [لوحة النظام](#).
12. قم بإزالة [منفذ محامي التاد](#).

الإجراء

1. لاحظ توجيه كابل الهوائي وقم بإزالة الكابل من أداة التوجيه الخاصة به.

2 تم بإزالة الأشرطة التي تثبت كبلات الهوائي في مجموعة مسند راحة اليد.



2 دليل التوجيه

1 كبلات الهوائي (2)

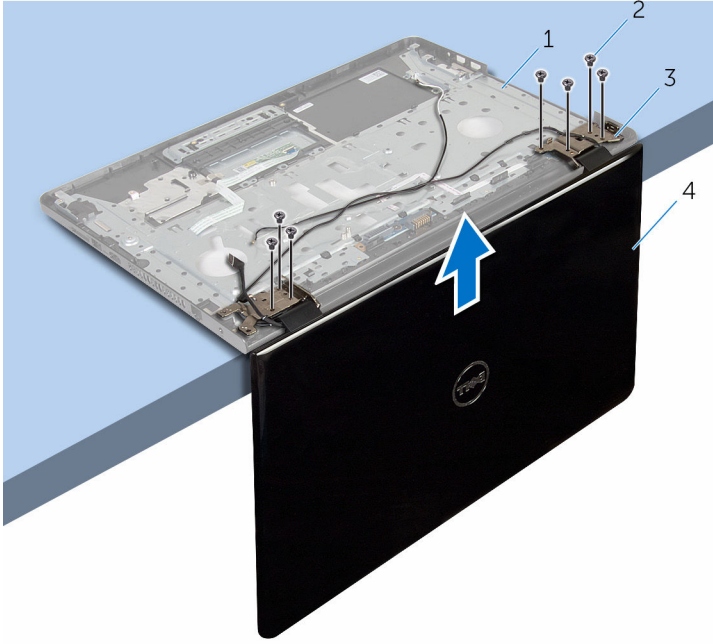
3 الأشرطة (5)

3 افتح الشاشة بزاوية 90 درجة.

4 ضع الكمبيوتر على حافة منضدة حتى تكون مجموعة مسند راحة اليد على المنضدة، وتمتد مجموعة الشاشة مرورا بحافة المنضدة مع توجيه مفصلات الشاشة لأعلى.

5 تم بإزالة المسامير التي تثبت مفصلات الشاشة بمجموعة مسند راحة اليد.

6 ارفع مجموعة الشاشة بعيدًا عن مجموعة مسند راحة اليد.



2 المسامير (7)

4 مجموعة الشاشة

1 مجموعة مسند راحة اليد

3 مفصلات الشاشة (2)

إعادة وضع مجموعة الشاشة

تحذير: قبل العمل داخل الكمبيوتر، اقرأ معلومات الأمان التي تم إرفاقها مع الكمبيوتر، واتبع الخطوات الواردة في [قيل العمل داخل الكمبيوتر](#). بعد العمل داخل الكمبيوتر، اتبع التعليمات الواردة في [بعد العمل داخل الكمبيوتر](#). للتعرف على المعلومات الإضافية الخاصة بأفضل ممارسات الأمان، راجع الصفحة الرئيسية الخاصة بالتوافق التنطهي من خلال www.dell.com/regulatory_compliance.



الإجراء

- 1 ضع مجموعة مسند راحة اليد على حافة المنضدة مع جعل اتجاه مفصلات الشاشة لأعلى.
- 2 قم بحاذقة فحات المسامير الموجودة في مفصلات الشاشة مع فتحات المسامير الموجودة في مجموعة مسند راحة اليد.
- 3 أعد تركيب المسامير اللولبية التي تثبت مفصلات الشاشة في مجموعة مسند راحة اليد.
- 4 أغلق الشاشة واقلب الكمبيوتر رأساً على عقب.
- 5 قم بتوجيه كبل الهوائي عبر أداة التوجيه الموجودة في مجموعة مسند راحة اليد.
- 6 قم بلبق الأشرطة اللاصقة التي تثبت كبل الشاشة وكبلات الهوائي بمجموعة مسند راحة اليد.

المتطلبات التالية

- 1 أعد وضع [منفذ محلي التيار](#).
- 2 أعد وضع [لوحة النظام](#).
- 3 أعد وضع [مجموعة المشتت الحراري](#).
- 4 أعد وضع [لوحة الإدخال/الإخراج](#).
- 5 اتبع التعليمات من الخطوة 3 إلى الخطوة 8 في [إعادة وضع قاعدة الكمبيوتر](#).
- 6 اتبع الإجراءات من الخطوة 4 إلى الخطوة 7 في [إعادة وضع محرك الأقراص الضوئية](#).
- 7 أعد وضع [لوحة المفاتيح](#).
- 8 أعد وضع [وحدات الذاكرة](#).
- 9 أعد وضع [الطاقة اللاسلكية](#).
- 10 اتبع الإجراءات من الخطوة 4 إلى الخطوة 6 في [استبدال محرك الأقراص الثابتة](#).
- 11 أعد وضع [غطاء القاعدة](#).
- 12 أعد وضع [البطارية](#).

إزالة لوحة زر التشغيل



تحذير: قبل العمل داخل الكمبيوتر، اقرأ معلومات الأمان التي تم إرفاقها مع الكمبيوتر، واتبع الخطوات الواردة في [قيل العمل داخل الكمبيوتر](#). بعد العمل داخل الكمبيوتر، اتبع التعليمات الواردة في [بعد العمل داخل الكمبيوتر](#). للتعرف على المعلومات الإضافية الخاصة بأفضل ممارسات الأمان، راجع الصفحة الرئيسية الخاصة بالتوافق التنظي من خلال www.dell.com/regulatory_compliance.

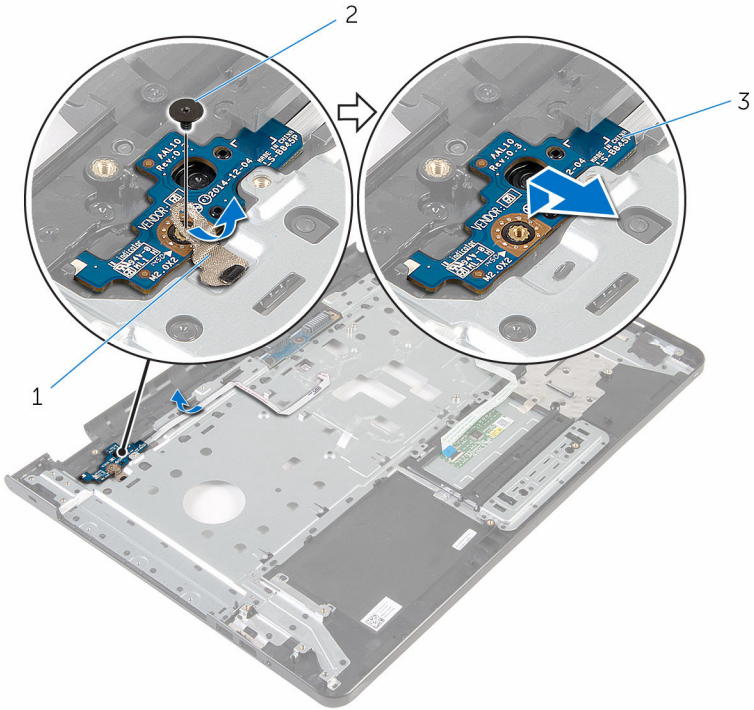
المتطلبات الأساسية

- 1 قم بإزالة [البطارية](#).
- 2 قم بإزالة [غطاء القاعدة](#).
- 3 اتبع الإجراءات من الخطوة 1 إلى 3 في "إزالة محرك الأقراص الثابتة".
- 4 قم بإزالة [الطاقة اللاسلكية](#).
- 5 قم بإزالة [وحدات التآكدة](#).
- 6 قم بإزالة [لوحة المفاتيح](#).
- 7 اتبع الإجراءات من الخطوة 1 إلى الخطوة 4 في "إزالة محرك الأقراص الضوئية".
- 8 اتبع الإجراءات من الخطوة 1 إلى 6 في "إزالة قاعدة الكمبيوتر".
- 9 قم بإزالة لوحة [الإدخال/الإخراج](#).
- 10 قم بإزالة [مجموعة المشتت الحرارة](#).
- 11 قم بإزالة [لوحة النظام](#).
- 12 قم بإزالة [منفذ محلي التاد](#).
- 13 قم بإزالة [مجموعة الشاشة](#).

الإجراء

- 1 قم بفك المسار اللولبي الذي يثبت لوحة زر التشغيل بمجموعة مسند راحة اليد.
- 2 انزع الشريط الذي يثبت لوحة زر التيار في مسند راحة اليد.
- 3 قم بتحرير كبل لوحة زر التيار من مسند راحة اليد.
- 4 قم بإزاحة لوحة زر التشغيل من أسفل العروات الموجودة في مسند راحة اليد.

5 ارفع لوحة زر التشغيل مع الكبل الخاص به بعيدًا عن مجموعة مسند راحة اليد.



2 المسار

1 شريط
3 لوحة زر التيار

إعادة تركيب لوحة زر التشغيل



تحذير: قبل العمل داخل الكمبيوتر، اقرأ معلومات الأمان التي تم إرفاقها مع الكمبيوتر، واتبع الخطوات الواردة في [قيل العمل داخل الكمبيوتر](#). بعد العمل داخل الكمبيوتر، اتبع التعليمات الواردة في [يهد العمل داخل الكمبيوتر](#). للتعرف على المعلومات الإضافية الخاصة بأفضل ممارسات الأمان، راجع الصفحة الرئيسية الخاصة بالتوافق التنطهي من خلال www.dell.com/regulatory_compliance.

الإجراء

- 1 قم بإزاحة لوحة زر التشغيل إلى أسفل العروات الموجودة في مسند راحة اليد. وقم بمحاذاة فتحة المسار الموجودة في لوحة زر التشغيل مع فتحة المسار الموجودة في مجموعة مسند راحة اليد.
- 2 أعد تركيب المسار اللولبي الذي يثبت لوحة زر التشغيل بمجموعة مسند راحة اليد.
- 3 اربط كبل لوحة زر التيار بمجموعة مسند راحة اليد.
- 4 قم بلبق الشريط الذي يثبت لوحة زر التشغيل في مجموعة مسند راحة اليد.

المتطلبات التالية

- 1 أعد وضع [مجموعة الشاشة](#).
- 2 أعد وضع [منفذ محلي التار](#).
- 3 أعد وضع [لوحة النظام](#).
- 4 أعد وضع [مجموعة المشتت الحراري](#).
- 5 أعد وضع لوحة [الإدخال/الإخراج](#).
- 6 اتبع التعليمات من الخطوة 3 إلى الخطوة 8 في [إعادة وضع قاعدة الكمبيوتر](#).
- 7 اتبع الإجراءات من الخطوة 4 إلى الخطوة 7 في [إعادة وضع محرك الأقراص الضوئية](#).
- 8 أعد وضع [لوحة المفاتيح](#).
- 9 أعد وضع [وحدات الذاكرة](#).
- 10 أعد وضع [الطاقة اللاسلكية](#).
- 11 اتبع الإجراءات من الخطوة 4 إلى الخطوة 6 في [استبدال محرك الأقراص الثابتة](#).
- 12 أعد وضع [غطاء القاعدة](#).
- 13 أعد وضع [البطارية](#).

إزالة مجموعة مسند راحة اليد

تحذير: قبل العمل داخل الكمبيوتر، اقرأ معلومات الأمان التي تم إرفاقها مع الكمبيوتر، واتبع الخطوات الواردة في [قبل العمل داخل الكمبيوتر](#). بعد العمل داخل الكمبيوتر، اتبع التعليمات الواردة في [بعد العمل داخل الكمبيوتر](#). للتعرف على المعلومات الإضافية الخاصة بأفضل ممارسات الأمان، راجع الصفحة الرئيسية الخاصة بالتوافق التنظي من خلال www.dell.com/regulatory_compliance.



المتطلبات الأساسية

1. قم بإزالة البطارية.
2. قم بإزالة غطاء القاعدة.
3. اتبع الإجراءات من الخطوة 1 إلى 3 في "إزالة محرك الأقراص الثابتة".
4. قم بإزالة الطاقة اللاسلكية.
5. قم بإزالة وحدات التآكل.
6. قم بإزالة لوحة المفاتيح.
7. اتبع الإجراءات من الخطوة 1 إلى الخطوة 4 في "إزالة محرك الأقراص الضوئية".
8. اتبع الإجراءات من الخطوة 1 إلى 6 في "إزالة قاعدة الكمبيوتر".
9. قم بإزالة لوحة الإدخال/الإخراج.
10. قم بإزالة مجموعة المشتت الحرارة.
11. قم بإزالة لوحة النظام.
12. قم بإزالة منفذ محامي التار.
13. قم بإزالة مجموعة الشاشة.
14. قم بإزالة لوحة زر التشغيل.

الإجراء

بعد تنفيذ جميع المتطلبات الأساسية، يتبقى مجموعة مسند راحة اليد.



1 مجموعة مسند راحة اليد

إعادة تركيب مجموعة مسند راحة اليد

تحذير: قبل العمل داخل الكمبيوتر، اقرأ معلومات الأمان التي تم إرفاقها مع الكمبيوتر، واتبع الخطوات الواردة في [قيل العمل داخل الكمبيوتر](#). بعد العمل داخل الكمبيوتر، اتبع التعليمات الواردة في [بعد العمل داخل الكمبيوتر](#). للتعرف على المعلومات الإضافية الخاصة بأفضل ممارسات الأمان، راجع الصفحة الرئيسية الخاصة بالتوافق التنظي من خلال www.dell.com/regulatory_compliance.



الإجراء

ضع مجموعة مسند راحة اليد على سطح مستوي.

المتطلبات التالية


- 1 إعادة تركيب مجموعة زر التشغيل.
- 2 أعد وضع مجموعة الشاشة.
- 3 أعد وضع [منفذ محاور التيار](#).
- 4 أعد وضع لوحة النظام.
- 5 أعد وضع مجموعة المشتت الحراري.
- 6 أعد وضع لوحة الإدخال/الإخراج.
- 7 اتبع التعليمات من الخطوة 3 إلى الخطوة 8 في "[إعادة وضع قاعدة الكمبيوتر](#)".
- 8 اتبع الإجراءات من الخطوة 4 إلى الخطوة 7 في "[إعادة وضع محرك الأقراص الضوئية](#)".
- 9 أعد وضع [لوحة المفاتيح](#).
- 10 أعد وضع وحدات الذاكرة.
- 11 أعد وضع البطاقة اللاسلكية.
- 12 اتبع الإجراءات من الخطوة 4 إلى الخطوة 6 في "[استبدال محرك الأقراص الثابتة](#)".
- 13 أعد وضع [غطاء القاعدة](#).
- 14 أعد وضع [البطارية](#).

إزالة إطار الشاشة

تحذير: قبل العمل داخل الكمبيوتر، اقرأ معلومات الأمان التي تم إرفاقها مع الكمبيوتر، واتبع الخطوات الواردة في [قبل العمل داخل الكمبيوتر](#). بعد العمل داخل الكمبيوتر، اتبع التعليمات الواردة في [بعد العمل داخل الكمبيوتر](#). للتعرف على المعلومات الإضافية الخاصة بأفضل ممارسات الأمان، راجع الصفحة الرئيسية الخاصة بالتوافق التنظي من خلال www.dell.com/regulatory_compliance.



المتطلبات الأساسية

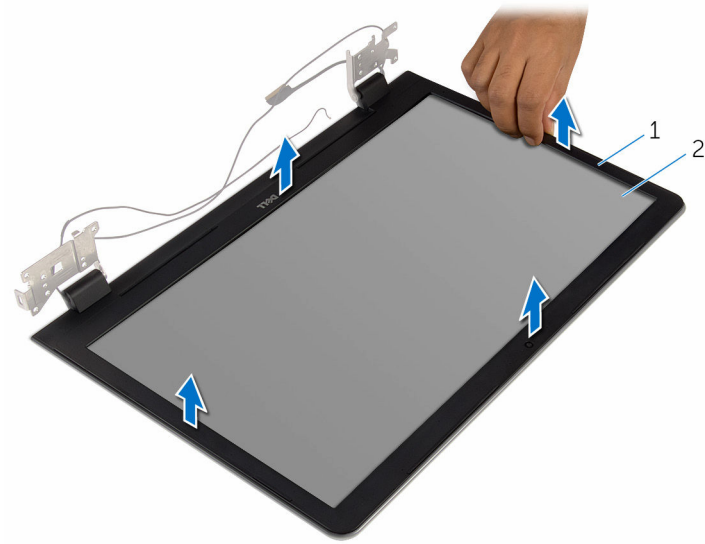
ملاحظة: تسري هذه التعليمات على أجهزة الكمبيوتر المحمول غير المزودة بشاشة تعمل باللمس فقط. 

- 1 تم إزالة البطارية.
- 2 تم إزالة غطاء القاعدة.
- 3 اتبع الإجراءات من الخطوة 1 إلى 3 في "إزالة محرك الأقراص الثابتة".
- 4 تم إزالة الطاقة اللاسلكية.
- 5 تم إزالة وحدات التآكل.
- 6 تم إزالة لوحة المفاتيح.
- 7 اتبع الإجراءات من الخطوة 1 إلى الخطوة 4 في "إزالة محرك الأقراص الضوئية".
- 8 اتبع الإجراءات من الخطوة 1 إلى 6 في "إزالة قاعدة الكمبيوتر".
- 9 تم إزالة لوحة الإدخال/الإخراج.
- 10 تم إزالة مجموعة المشيت الحراري.
- 11 تم إزالة لوحة النظام.
- 12 تم إزالة منفذ محلي التاد.
- 13 تم إزالة مجموعة الشاشة.

الإجراء

- 1 باستخدام أطراف أصابعك، ارفع الحافة الداخلية لإطار الشاشة بعناية.

2 تم بإزالة حافة الشاشة من الغطاء الخلفي للشاشة.



2 الغطاء الخلفي للشاشة


1 إطار الشاشة

إعادة وضع إطار الشاشة

تحذير: قبل العمل داخل الكمبيوتر، اقرأ معلومات الأمان التي تم إرفاقها مع الكمبيوتر، واتبع الخطوات الواردة في [قيل العمل داخل الكمبيوتر](#). بعد العمل داخل الكمبيوتر، اتبع التعليمات الواردة في [بعد العمل داخل الكمبيوتر](#). للتعرف على المعلومات الإضافية الخاصة بأفضل ممارسات الأمان، راجع الصفحة الرئيسية الخاصة بالتوافق انتظهي من خلال www.dell.com/regulatory_compliance.



الإجراء

 ملاحظة: تسري هذه التعليمات على أجهزة الكمبيوتر المحمول المزودة بشاشة لا تعمل باللمس.

قم بحاذة إطار الشاشة مع الغطاء الخلفي للشاشة وأدخل إطار الشاشة في مكانه بعناية.

المتطلبات التالية


- 1 أعد وضع [مجموعة الشاشة](#).
- 2 أعد وضع [منفذ محلي التار](#).
- 3 أعد وضع [لوحة النظام](#).
- 4 أعد وضع [مجموعة المشتت الحراري](#).
- 5 أعد وضع لوحة [الإدخال/الإخراج](#).
- 6 اتبع التعليمات من الخطوة 3 إلى الخطوة 8 في "[إعادة وضع قاعدة الكمبيوتر](#)".
- 7 اتبع الإجراءات من الخطوة 4 إلى الخطوة 7 في "[إعادة وضع محرك الأقراص الضوئية](#)".
- 8 أعد وضع [لوحة المفاتيح](#).
- 9 أعد وضع [وحدات الناكرة](#).
- 10 أعد وضع [بطاقة الاسلكية](#).
- 11 اتبع الإجراءات من الخطوة 4 إلى الخطوة 6 في "[استبدال محرك الأقراص الثابتة](#)".
- 12 أعد وضع [غطاء القاعدة](#).
- 13 أعد وضع [البطارية](#).

إزالة لوحة الشاشة

تحذير: قبل العمل داخل الكمبيوتر، اقرأ معلومات الأمان التي تم إرفاقها مع الكمبيوتر، واتبع الخطوات الواردة في [قبل العمل داخل الكمبيوتر](#). بعد العمل داخل الكمبيوتر، اتبع التعليمات الواردة في [بعد العمل داخل الكمبيوتر](#). للتعرف على المعلومات الإضافية الخاصة بأفضل ممارسات الأمان، راجع الصفحة الرئيسية الخاصة بالتوافق التنظي من خلال www.dell.com/regulatory_compliance.



المتطلبات الأساسية

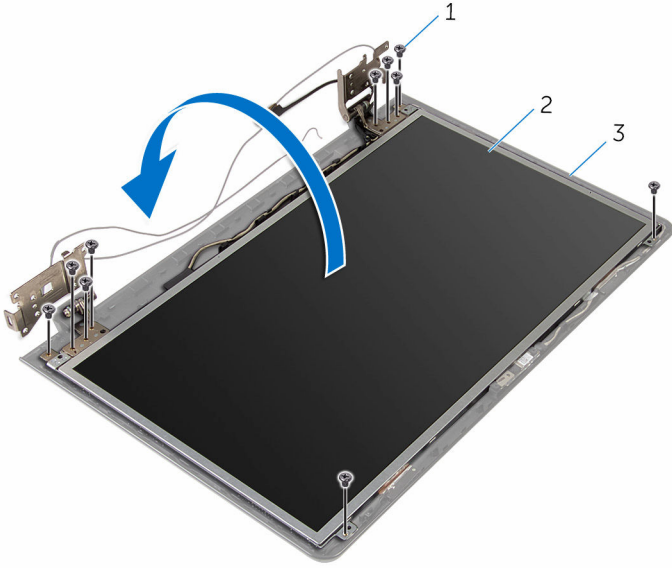
ملاحظة: تسري هذه التعليمات على أجهزة الكمبيوتر المحمول غير المزودة بشاشة تعمل باللمس فقط. 

- 1 تم إزالة البطارية.
- 2 تم إزالة غطاء القاعدة.
- 3 اتبع الإجراءات من الخطوة 1 إلى 3 في "إزالة محرك الأقراص الثابتة".
- 4 تم إزالة الطاقة اللاسلكية.
- 5 تم إزالة وحدات التآكل.
- 6 تم إزالة لوحة المفاتيح.
- 7 اتبع الإجراءات من الخطوة 1 إلى الخطوة 4 في "إزالة محرك الأقراص الضوئية".
- 8 اتبع الإجراءات من الخطوة 1 إلى 6 في "إزالة قاعدة الكمبيوتر".
- 9 تم إزالة لوحة الإدخال/الإخراج.
- 10 تم إزالة مجموعة المشيت الحراري.
- 11 تم إزالة لوحة النظام.
- 12 تم إزالة منفذ محلي التار.
- 13 تم إزالة مجموعة الشاشة.
- 14 تم إزالة اطر الشاشة.

الإجراء

- 1 تم إزالة المسامير المثبتة للوحة الشاشة بالغطاء الخلفي للشاشة.

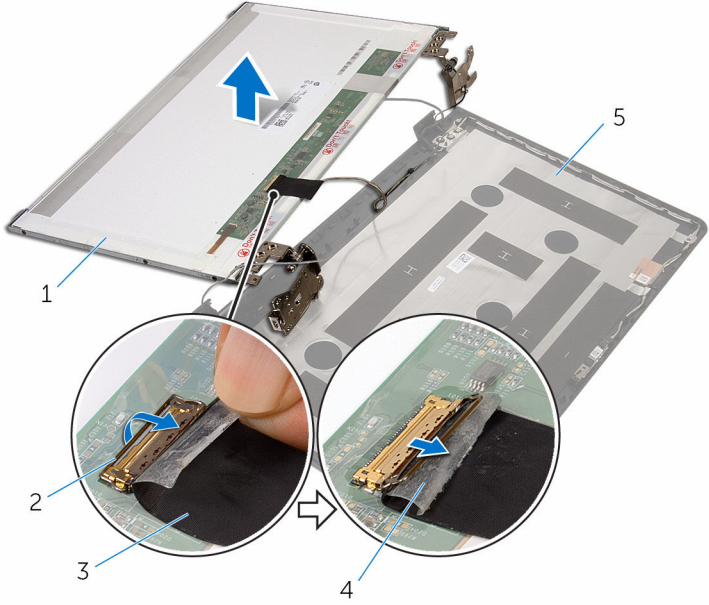
2 ارفع لوحة الشاشة برفق واقلبها.



2 لوحة الشاشة

1 المسامير (10)
3 الغطاء الخلفي للشاشة

3 ارفع برفق كبل الشاشة. ثم ارفع المزلاج وقم بفصل كبل الشاشة عن موصل كبل الشاشة.

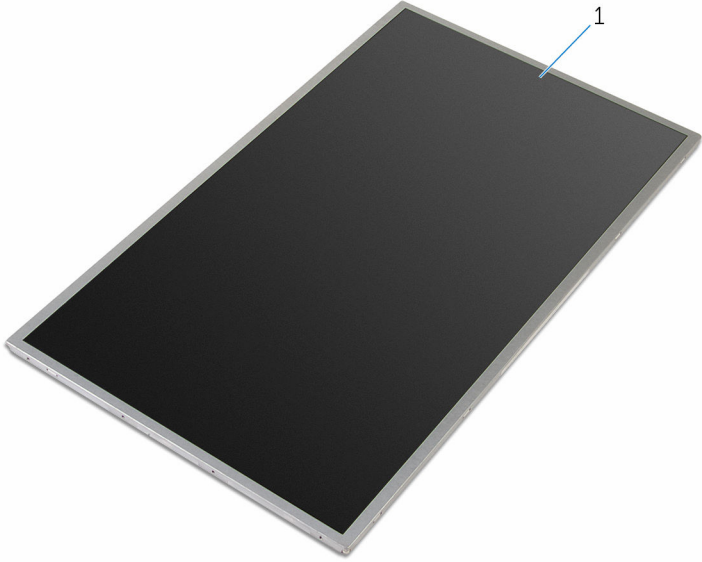


2 المزلاج
4 شريط

1 لوحة الشاشة
3 كبل الشاشة
5 الغطاء الخلفي للشاشة

4 ارفع لوحة الشاشة بعيدًا عن الغطاء الخلفي للشاشة.

5 تم إزالة مفصلات الشاشة.




1 لوحة الشاشة

إعادة وضع لوحة الشاشة

تحذير: قبل العمل داخل الكمبيوتر، اقرأ معلومات الأمان التي تم إرفاقها مع الكمبيوتر، واتبع الخطوات الواردة في **قبل العمل داخل الكمبيوتر**. بعد العمل داخل الكمبيوتر، اتبع التعليمات الواردة في **بعد العمل داخل الكمبيوتر**. للتعرف على المعلومات الإضافية الخاصة بأفضل ممارسات الأمان، راجع الصفحة الرئيسية الخاصة بالتوافق التنظي من خلال www.dell.com/regulatory_compliance.



الإجراء

 ملاحظة: تسري هذه التعليمات على أجهزة الكمبيوتر المحمول غير المزودة بشاشة تعمل باللمس فقط.

- 1 أعد وضع **مفصلات الشاشة**.
- 2 قم بإزاحة كبل الشاشة إلى داخل موصل كبل لوحة الشاشة واضغط على مزلاج الموصل لأسفل لتثبيت الكبل.
- 3 الصق كبل الشاشة فوق موصل كبل لوحة الشاشة.
- 4 ضع لوحة الشاشة على الغطاء الخلفي للشاشة برفق وقم بمحاذاة فتحات المسامير الموجودة في لوحة الشاشة مع فتحات المسامير الموجودة في الغطاء الخلفي للشاشة.
- 5 أعد تركيب المسامير المثبتة للوحة الشاشة بالغطاء الخلفي للشاشة.

المتطلبات التالية


- 1 أعد وضع **إطار الشاشة**.
- 2 أعد وضع **مجموعة الشاشة**.
- 3 أعد وضع **منفذ محلي التيار**.
- 4 أعد وضع **لوحة النظام**.
- 5 أعد وضع **مجموعة المشتت الحراري**.
- 6 أعد وضع لوحة **الإدخال/الإخراج**.
- 7 اتبع التعليمات من الخطوة 3 إلى الخطوة 8 في "**إعادة وضع قاعدة الكمبيوتر**".
- 8 اتبع الإجراءات من الخطوة 4 إلى الخطوة 7 في "**إعادة وضع محرك الأقراص الضوئية**".
- 9 أعد وضع **لوحة المفاتيح**.
- 10 أعد وضع **وحدات الذاكرة**.
- 11 أعد وضع **الطاقة اللاسلكية**.
- 12 اتبع الإجراءات من الخطوة 4 إلى الخطوة 6 في "**استبدال محرك الأقراص الثابتة**".
- 13 أعد وضع **غطاء القاعدة**.
- 14 أعد وضع **البطارية**.

إزالة مفصلات الشاشة

تحذير: قبل العمل داخل الكمبيوتر، اقرأ معلومات الأمان التي تم إرفاقها مع الكمبيوتر، واتبع الخطوات الواردة في [قبل العمل داخل الكمبيوتر](#). بعد العمل داخل الكمبيوتر، اتبع التعليمات الواردة في [بعد العمل داخل الكمبيوتر](#). للتعرف على المعلومات الإضافية الخاصة بأفضل ممارسات الأمان، راجع الصفحة الرئيسية الخاصة بالتوافق التنظهي من خلال www.dell.com/regulatory_compliance.



المتطلبات الأساسية

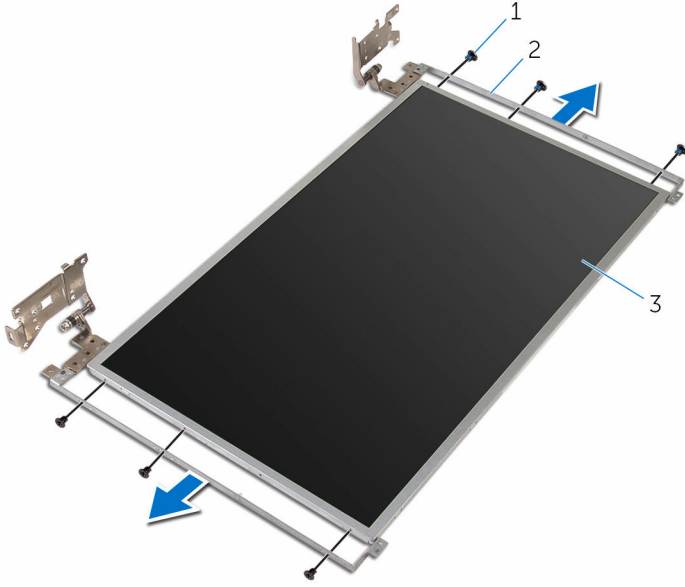
 ملاحظة: تسري هذه التعليمات على أجهزة الكمبيوتر المحمول غير المزودة بشاشة تعمل باللمس فقط.

- 1 تم بإزالة البطارية.
- 2 تم بإزالة غطاء القاعدة.
- 3 اتبع الإجراءات من الخطوة 1 إلى 3 في "إزالة محرك الأقراص الثابتة".
- 4 تم بإزالة الطاقة اللاسلكية.
- 5 تم بإزالة وحدات التآكل.
- 6 تم بإزالة لوحة المفاتيح.
- 7 اتبع الإجراءات من الخطوة 1 إلى الخطوة 4 في "إزالة محرك الأقراص الضوئية".
- 8 اتبع الإجراءات من الخطوة 1 إلى 6 في "إزالة قاعدة الكمبيوتر".
- 9 تم بإزالة لوحة الإدخال/الإخراج.
- 10 تم بإزالة مجموعة المشتمت الحاربي.
- 11 تم بإزالة لوحة النظام.
- 12 تم بإزالة منفذ محلي التار.
- 13 تم بإزالة مجموعة الشاشة.
- 14 تم بإزالة إطار الشاشة.
- 15 تم بإزالة لوحة الشاشة.

الإجراء

- 1 تم بإزالة المسامير المثبتة لمفصلات الشاشة في لوحة الشاشة.

2 ارفع مفصلات الشاشة بعيدًا عن لوحة الشاشة.



2 مفصلات الشاشة (2)

1 المسامير (6)


3 لوحة الشاشة

إعادة وضع مفصلات الشاشة

تحذير: قبل العمل داخل الكمبيوتر، اقرأ معلومات الأمان التي تم إرفاقها مع الكمبيوتر، واتبع الخطوات الواردة في [قيل العمل داخل الكمبيوتر](#). بعد العمل داخل الكمبيوتر، اتبع التعليمات الواردة في [بعد العمل داخل الكمبيوتر](#). للتعرف على المعلومات الإضافية الخاصة بأفضل ممارسات الأمان، راجع الصفحة الرئيسية الخاصة بالتوافق التنظي من خلال www.dell.com/regulatory_compliance.



الإجراء

ملاحظة:  تسري هذه التعليمات على أجهزة الكمبيوتر المحمول غير المزودة بشاشة تعمل باللمس فقط.

- 1 قم بمحاذاة فتحات المسامير الموجودة في مفصلات الشاشة مع فتحات المسامير الموجودة في لوحة الشاشة.
- 2 قم بإعادة وضع المسامير المثبتة لمفصلات الشاشة في لوحة الشاشة.

المتطلبات التالية


- 1 أعد وضع [لوحة الشاشة](#).
- 2 أعد وضع [إطار الشاشة](#).
- 3 أعد وضع [مجموعة الشاشة](#).
- 4 أعد وضع [متغذ محاور التبار](#).
- 5 أعد وضع [لوحة النظام](#).
- 6 أعد وضع [مجموعة المشتت الحراري](#).
- 7 أعد وضع لوحة [الإدخال/الأخراج](#).
- 8 اتبع التعليمات من الخطوة 3 إلى الخطوة 8 في "[إعادة وضع قاعدة الكمبيوتر](#)".
- 9 اتبع الإجراءات من الخطوة 4 إلى الخطوة 7 في "[إعادة وضع محرك الأقراص الضوئية](#)".
- 10 أعد وضع [لوحة المفاتيح](#).
- 11 أعد وضع [وحدات الذاكرة](#).
- 12 أعد وضع [الطاقة اللاسلكية](#).
- 13 اتبع الإجراءات من الخطوة 4 إلى الخطوة 6 في "[استبدال محرك الأقراص الثابتة](#)".
- 14 أعد وضع [غطاء القاعدة](#).
- 15 أعد وضع [البطارية](#).

إزالة الكاميرا



تحذير: قبل العمل داخل الكمبيوتر، اقرأ معلومات الأمان التي تم إرفاقها مع الكمبيوتر، واتبع الخطوات الواردة في [قبل العمل داخل الكمبيوتر](#). بعد العمل داخل الكمبيوتر، اتبع التعليمات الواردة في [بعد العمل داخل الكمبيوتر](#). للتعرف على المعلومات الإضافية الخاصة بأفضل ممارسات الأمان، راجع الصفحة الرئيسية الخاصة بالتوافق التنظي من خلال www.dell.com/regulatory_compliance.

المتطلبات الأساسية

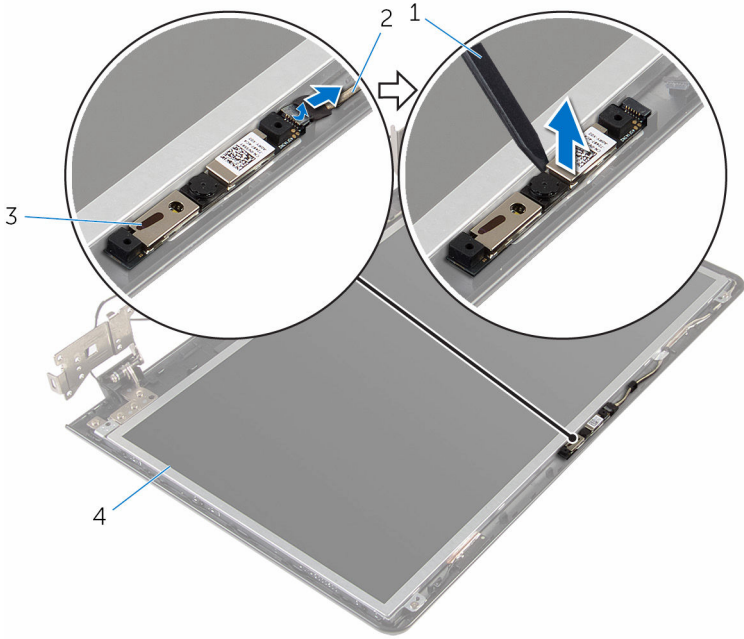
 ملاحظة: تسري هذه التعليمات على أجهزة الكمبيوتر المحمول غير المزودة بشاشة تعمل باللمس فقط.

- 1 تم إزالة البطارية.
- 2 تم إزالة غطاء القاعدة.
- 3 اتبع الإجراءات من الخطوة 1 إلى 3 في "إزالة محرك الأقراص الثابتة".
- 4 تم إزالة الطاقة اللاسلكية.
- 5 تم إزالة وحدات التآكل.
- 6 تم إزالة لوحة المفاتيح.
- 7 اتبع الإجراءات من الخطوة 1 إلى الخطوة 4 في "إزالة محرك الأقراص الضوئية".
- 8 اتبع الإجراءات من الخطوة 1 إلى 6 في "إزالة قاعدة الكمبيوتر".
- 9 تم إزالة لوحة الإدخال/الإخراج.
- 10 تم إزالة مجموعة المشتت الحرارة.
- 11 تم إزالة لوحة النظام.
- 12 تم إزالة منفذ محلي التار.
- 13 تم إزالة مجموعة الشاشة.
- 14 تم إزالة اطر الشاشة.

الإجراء

- 1 أفضل كبل الكاميرا من وحدة الكاميرا.

2 باستخدام مخطاط بلاستيكي، ارفع الكاميرا خارج الغطاء الخلفي للشاشة برفق.



2 كبل الكاميرا
4 الغطاء الخلفي للشاشة


1 مخطاط بلاستيكي
3 الكاميرا

إعادة وضع الكاميرا

تحذير: قبل العمل داخل الكمبيوتر، اقرأ معلومات الأمان التي تم إرفاقها مع الكمبيوتر، واتبع الخطوات الواردة في [قبل العمل داخل الكمبيوتر](#). بعد العمل داخل الكمبيوتر، اتبع التعليمات الواردة في [بعد العمل داخل الكمبيوتر](#). للتعرف على المعلومات الإضافية الخاصة بأفضل ممارسات الأمان، راجع الصفحة الرئيسية الخاصة بالتوافق التنظهي من خلال www.dell.com/regulatory_compliance.



الإجراء

 ملاحظة: تسري هذه التعليمات على أجهزة الكمبيوتر المحمول غير المزودة بشاشة تعمل باللمس فقط.

- 1 باستخدام دعامة المحاذاة، ثبت الكاميرا على الغطاء الخلفي للشاشة.
- 2 قم بتوصيل كابل الكاميرا بموصل الكمبيوتر.

المتطلبات التالية


- 1 أعد وضع [إطار الشاشة](#).
- 2 أعد وضع [مجموعة الشاشة](#).
- 3 أعد وضع [منفذ محلي التار](#).
- 4 أعد وضع [لوحة النظام](#).
- 5 أعد وضع [مجموعة المشتت الحراري](#).
- 6 أعد وضع لوحة [الإدخال/الإخراج](#).
- 7 اتبع التعليمات من الخطوة 3 إلى الخطوة 8 في [إعادة وضع قاعدة الكمبيوتر](#).
- 8 اتبع الإجراءات من الخطوة 4 إلى الخطوة 7 في [إعادة وضع محرك الأقراص الضوئية](#).
- 9 أعد وضع [لوحة المفاتيح](#).
- 10 أعد وضع [وحدات الذاكرة](#).
- 11 أعد وضع [الطاقة اللاسلكية](#).
- 12 اتبع الإجراءات من الخطوة 4 إلى الخطوة 6 في [استبدال محرك الأقراص الثابتة](#).
- 13 أعد وضع [غطاء القاعدة](#).
- 14 أعد وضع [البطارية](#).

إزالة كبل الشاشة

تحذير: قبل العمل داخل الكمبيوتر، اقرأ معلومات الأمان التي تم إرفاقها مع الكمبيوتر، واتبع الخطوات الواردة في [قيل العمل داخل الكمبيوتر](#). بعد العمل داخل الكمبيوتر، اتبع التعليمات الواردة في [بعد العمل داخل الكمبيوتر](#). للتعرف على المعلومات الإضافية الخاصة بأفضل ممارسات الأمان، راجع الصفحة الرئيسية الخاصة بالتوافق التنظهي من خلال www.dell.com/regulatory_compliance.



المتطلبات الأساسية

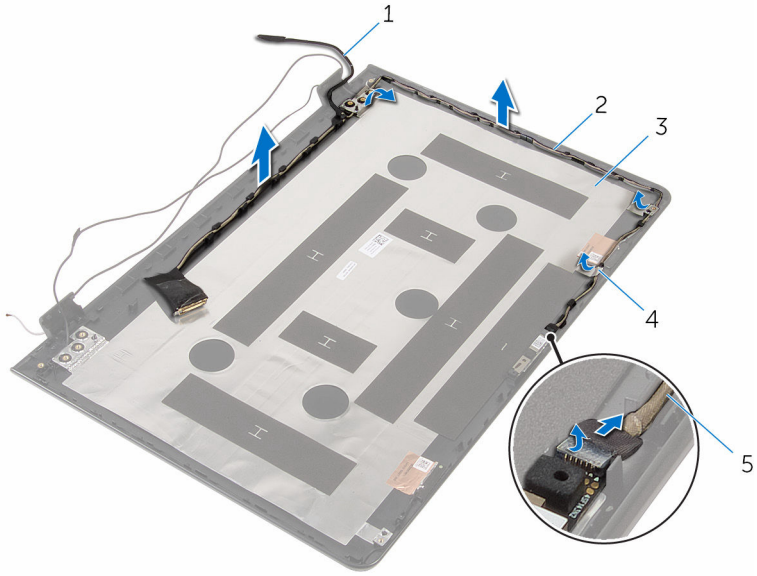
ملاحظة: ينطبق هذا الفصل على أجهزة الكمبيوتر المحمولة المزودة بشاشة لا تعمل باللمس. 

- 1 تم إزالة البطارية.
- 2 تم إزالة غطاء القاعدة.
- 3 اتبع الإجراءات من الخطوة 1 إلى 3 في "إزالة محرك الأقراص الثابتة".
- 4 تم إزالة الطاقة اللاسلكية.
- 5 تم إزالة وحدات التآكل.
- 6 تم إزالة لوحة المفاتيح.
- 7 اتبع الإجراءات من الخطوة 1 إلى الخطوة 4 في "إزالة محرك الأقراص الضوئية".
- 8 اتبع الإجراءات من الخطوة 1 إلى 6 في "إزالة قاعدة الكمبيوتر".
- 9 تم إزالة لوحة الإدخال/الإخراج.
- 10 تم إزالة مجموعة المشتت الحرارة.
- 11 تم إزالة لوحة النظام.
- 12 تم إزالة منفذ محلي التار.
- 13 تم إزالة مجموعة الشاشة.
- 14 تم إزالة إطار الشاشة.
- 15 تم إزالة لوحة الشاشة.
- 16 تم إزالة الكاميرا.

الإجراء

- 1 تم إزالة الشروط المثبتة لكل الكاميرا في الغطاء الخلفي للشاشة.
- 2 لاحظ توجيه الكبل، وقم بإزالة كبل الشاشة من أدلة التوجيه الموجودة في الغطاء الخلفي للشاشة.

3 لاحظ توجيه كبل الكاميرا ثم قم بإزالة كبل الكاميرا من الغطاء الخلفي للشاشة.



2 أداة التوجيه

4 شريط

1 كبل الشاشة

3 الغطاء الخلفي للشاشة

5 كبل الكاميرا

إعادة وضع كبل الشاشة

تحذير: قبل العمل داخل الكمبيوتر، اقرأ معلومات الأمان التي تم إرفاقها مع الكمبيوتر، واتبع الخطوات الواردة في [قيل العمل داخل الكمبيوتر](#). بعد العمل داخل الكمبيوتر، اتبع التعليمات الواردة في [بعد العمل داخل الكمبيوتر](#). للتعرف على المعلومات الإضافية الخاصة بأفضل ممارسات الأمان، راجع الصفحة الرئيسية الخاصة بالتوافق التنظهي من خلال www.dell.com/regulatory_compliance.



الإجراء

- 1 قم بتوجيه كبل الشاشة عبر ألسنة التوجيه الموجودة على الغطاء الخلفي للشاشة.
- 2 الصق الأشرطة المثبتة لكبل الشاشة في الغطاء الخلفي للشاشة.

المتطلبات التالية


- 1 أعد وضع [الكاميرا](#).
- 2 أعد وضع [لوحة الشاشة](#).
- 3 أعد وضع [إطار الشاشة](#).
- 4 أعد وضع [مجموعة الشاشة](#).
- 5 أعد وضع [منفذ محلي التيار](#).
- 6 أعد وضع [لوحة النظام](#).
- 7 أعد وضع [مجموعة المشتت الحرارة](#).
- 8 أعد وضع [لوحة الإدخال/الإخراج](#).
- 9 اتبع التعليمات من الخطوة 3 إلى الخطوة 8 في "[إعادة وضع قاعدة الكمبيوتر](#)".
- 10 اتبع الإجراءات من الخطوة 4 إلى الخطوة 7 في "[إعادة وضع محرك الأقراص الضوئية](#)".
- 11 أعد وضع [لوحة المفاتيح](#).
- 12 أعد وضع [وحدات الذاكرة](#).
- 13 أعد وضع [الطاقة اللاسلكية](#).
- 14 اتبع الإجراءات من الخطوة 4 إلى الخطوة 6 في "[استبدال محرك الأقراص الثابتة](#)".
- 15 أعد وضع [غطاء القاعدة](#).
- 16 أعد وضع [البطارية](#).

إزالة الغطاء الخلفي للشاشة ومجموعة الهوائي

تحذير: قبل العمل داخل الكمبيوتر، اقرأ معلومات الأمان التي تم إرفاقها مع الكمبيوتر، واتبع الخطوات الواردة في [قبل العمل داخل الكمبيوتر](#). بعد العمل داخل الكمبيوتر، اتبع التعليمات الواردة في [بعد العمل داخل الكمبيوتر](#). للتعرف على المعلومات الإضافية الخاصة بأفضل ممارسات الأمان، راجع الصفحة الرئيسية الخاصة بالتوافق التنظي من خلال www.dell.com/regulatory_compliance.



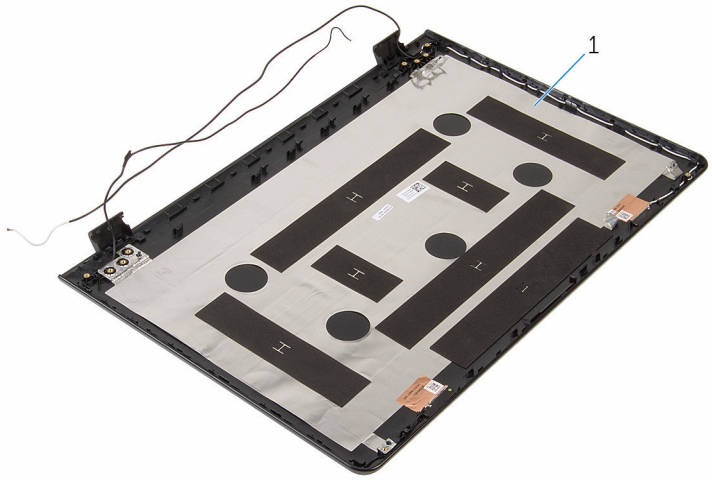
المتطلبات الأساسية

 ملاحظة: تسري هذه التعليمات على أجهزة الكمبيوتر المحمولة المزودة بشاشة لا تعمل باللمس.

1. قم بإزالة البطارية.
2. قم بإزالة غطاء القاعدة.
3. اتبع الإجراءات من الخطوة 1 إلى 3 في "إزالة محرك الأقراص الثابتة".
4. قم بإزالة الطاقة اللاسلكية.
5. قم بإزالة وحدات التآكل.
6. قم بإزالة لوحة المفاتيح.
7. اتبع الإجراءات من الخطوة 1 إلى الخطوة 4 في "إزالة محرك الأقراص الضوئية".
8. اتبع الإجراءات من الخطوة 1 إلى 6 في "إزالة قاعدة الكمبيوتر".
9. قم بإزالة لوحة الإدخال/الإخراج.
10. قم بإزالة مجموعة المشتت الحرارة.
11. قم بإزالة لوحة النظام.
12. قم بإزالة منفذ محلي التار.
13. قم بإزالة مجموعة الشاشة.
14. قم بإزالة إطار الشاشة.
15. قم بإزالة الكاميرا.
16. قم بإزالة لوحة الشاشة.
17. قم بإزالة كل الشاشة.

الإجراء

بعد تنفيذ الإجراءات الموجودة في المتطلبات الأساسية، يتبقى الغطاء الخلفي للشاشة ومجموعة الهوائي.



الغطاء الخلفي للشاشة ومجموعة الهوائي

1

إعادة وضع الغطاء الخلفي للشاشة ومجموعة الهوائي

تحذير: قبل العمل داخل الكمبيوتر، اقرأ معلومات الأمان التي تم إرفاقها مع الكمبيوتر، واتبع الخطوات الواردة في [قيل العمل داخل الكمبيوتر](#). بعد العمل داخل الكمبيوتر، اتبع التعليمات الواردة في [بعد العمل داخل الكمبيوتر](#). للتعرف على المعلومات الإضافية الخاصة بأفضل ممارسات الأمان، راجع الصفحة الرئيسية الخاصة بالتوافق التنظي من خلال www.dell.com/regulatory_compliance.



الإجراء

ضع الغطاء الخلفي للشاشة ومجموعة الهوائي على سطح مستوي.

المتطلبات التالية

- 1 أعد وضع [كل الشاشة](#).
- 2 أعد وضع [لوحة الشاشة](#).
- 3 أعد وضع [الكاميرا](#).
- 4 أعد وضع [إطار الشاشة](#).
- 5 أعد وضع [مجموعة الشاشة](#).
- 6 أعد وضع [منفذ محلي التار](#).
- 7 أعد وضع [لوحة النظام](#).
- 8 أعد وضع [مجموعة المشتت الحراري](#).
- 9 أعد وضع لوحة [الإدخال/الإخراج](#).
- 10 اتبع التعليمات من الخطوة 3 إلى الخطوة 8 في "[إعادة وضع قاعدة الكمبيوتر](#)".
- 11 اتبع الإجراءات من الخطوة 4 إلى الخطوة 7 في "[إعادة وضع محرك الأقراص الضوئية](#)".
- 12 أعد وضع [لوحة المفاتيح](#).
- 13 أعد وضع [وحدات الذاكرة](#).
- 14 أعد وضع [الطاقة اللاسلكية](#).
- 15 اتبع الإجراءات من الخطوة 4 إلى الخطوة 6 في "[استبدال محرك الأقراص الثابتة](#)".
- 16 أعد وضع [غطاء القاعدة](#).
- 17 أعد وضع [البطارية](#).

(BIOS) تحديث نظام الإدخال والإخراج الأساسي

قد تحتاج إلى تحديث نظام الإدخال والإخراج الأساسي (BIOS) عندما يكون هناك تحديثًا متاحًا أو بعد إعادة تركيب لوحة النظام. لتحديث نظام الإدخال والإخراج الأساسي (BIOS):

- 1 ابدأ تشغيل الكمبيوتر.
- 2 انتقل إلى www.dell.com/support.
- 3 انقر فوق **دعم المنتج**. أدخل رقم الصيانة الخاص بالكمبيوتر المحمول، انقر فوق **إرسال**.
- 4  **ملاحظة:** إذا لم يكن لديك رمز الخدمة، استخدم ميزة الكشف التلقائي أو استعرض يدويًا طراز الكمبيوتر لديك.
- 4 انقر فوق **Drivers & Downloads** (برامج التشغيل والتنزيلات).
- 5 حدد نظام التشغيل المثبت على الكمبيوتر لديك.
- 6 مرر الصفحة لأسفل وقم بتوسيع **BIOS**.
- 7 انقر فوق **Download File** (**تنزيل الملف**) لتنزيل أحدث إصدار من BIOS للكمبيوتر.
- 8 قم بحفظ الملف وبمجرد اكتمال التنزيل، انتقل إلى المجلد حيث تم حفظ ملف تحديث BIOS.
- 9 انقر نقرًا مزدوجًا فوق رمز ملف تحديث نظام BIOS واتبع الإرشادات التي تظهر على الشاشة.

Dell الحصول على التعليمات والاتصال بشركة

موارد المساعدة الذاتية

يمكنك الحصول على المعلومات والتعليمات بشأن منتجات Dell وخدماتها باستخدام مصادر المساعدة الذاتية هذه.

www.dell.com

معلومات حول منتجات وخدمات Dell

تطبيق Dell Help & Support

Windows 10 و Windows 8.1



بدء تشغيل App

Windows 10



تعليمات ومساعدة التطبيق

:Windows 8.1



في بحث Windows، اكتب التعليمات والدعم. ثم اضغط على **Enter**.

الوصول إلى تعليمات في Windows 8 و Windows، و Windows 8.1 و Windows 10

اقرء فوق ابدأ → التعليمات والدعم.

الوصول إلى التعليمات في نظام التشغيل Windows 7

www.dell.com/support/windows

التعليمات الفورية لنظام التشغيل

www.dell.com/support/linux

www.dell.com/support


معلومات استكشاف الأخطاء وإصلاحها، وأداة المستخدم، وتعليمات الإعداد، ومواصفات المنتج، ومدونات التعليمات الفنية، وبرامج التشغيل، وتحديثات البرامج، وهكذا


راجع أنا وسماسر Dell الخاص بي في www.dell.com/support/manuals

تعرف على نظام التشغيل لديك، وإعداد الكمبيوتر واستخدامه، والنسخ الاحتياطي للبيانات، والتشخيصات، وهكذا.

Dell الاتصال بشركة

للاتصال بشركة Dell، أو الدعم الفني، أو مشكلات خدمة العملاء، ارجع إلى www.dell.com/contactdell.

ملاحظة: وتختلف حالة التوافر وفقاً للبلد والمنتج، وقد لا تتوفر بعض الخدمات في بلدك. 

 **ملاحظة:** إذا لم يكن لديك اتصال نشط بالإنترنت، فيمكنك العثور على معلومات الاتصال على فاتورة الشراء الخاصة بك أو إيصال الشحن أو الفاتورة أو كتالوج منتج Dell.